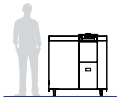


KOBRA HDD H4

DISTRUTTORE DI DISCHI RIGIDI (HARD DISK, HDD)

Produttore: ELCOMAN srl
Marchio: KOBRA
Modello: HDD H4
Codice Articolo: 99.945H4
Codice EAN: 8 026064 999458



Luce entrata:	127 x 30 mm
Dimensione del taglio	frammenti 30 x 65 mm
Livello Sicurezza ISO/IEC 21964 (DIN 66399)	H-4 T-2 E-2
Materiale distruttibile:	Hard Disk Drives (HDD), Solid State Drives (SSD), Solid State (Phones e PDAs).
Capacità contenitore:	40 litri
Capacità distruttiva*: Velocità**:	fino a 280 HD/ora (drive da 3.5") 30 mm/sec
Livello rumorosità:	50 dB(A)
Voltaggio:	380-415V / 50-60Hz, 3 fasi, fino a 20 Amp.
Potenza motore:	3000 Watt
Dimensioni (LxPxH):	120 x 84 x 123 cm
Peso netto:	550 Kg

* Le capacità variano a seconda del voltaggio, temperatura di funzionamento, lubrificazione delle lame.

** Velocità calcolata a 60 Hz come diametro esterno del coltello x rpm



CARATTERISTICHE PRINCIPALI

Kobra HDD H4 è un distruttore di dischi rigidi (hard disk) conforme a livello H-4 secondo DIN66399 con riduzione del supporto dati in particelle di dimensione $\leq 2.000 \text{ mm}^2$ in grado, inoltre, di distruggere dispositivi rotazionali e multimediali digitali come: Dischi Rigidi fino a 3.5", Solid State Drives (SSD), LTO, Ultrium, Nastri magnetici fino a 3.5" e Dispositivi a stato solido (Cellulari e Tablet). Il nuovo KOBRA HDD H4, dotato di motore a funzionamento continuo 24 ore su 24 con un basso livello di rumorosità, è in grado di ridurre i dispositivi rotazionali e multimediali digitali in frammenti, rendendo impossibile il recupero dei dati. Il potente e robusto distruttore KOBRA HDD H4 è in grado di distruggere fino a 280 dischi rigidi da 3.5" all'ora. KOBRA HDD è dotato della più avanzata tecnologia Touch Screen presente oggi sul mercato. Le funzioni della macchina si attivano semplicemente toccando il pannello, gli indicatori ottici luminosi mostrano chiaramente lo stato della macchina. Facile da spostare grazie alle resistenti ruote.

- **Motore a funzionamento continuo 24 ore su 24 ad alta efficienza** che consente una grande capacità distruttiva con un basso livello di rumorosità, in grado di risparmiare notevolmente i costi dell'energia elettrica.
- **Pannello Touch Screen** con indicatori ottici luminosi. Le funzioni della macchina si attivano semplicemente toccando il pannello, il **sistema di controllo FCS** a LED consente di monitorare il carico sui coltelli di taglio durante le distruzioni continue.
- Tecnologia distruttiva esclusiva tramite **coltelli di taglio in acciaio ad alto tenore di carbonio**.
- **Stop automatico** con indicatori luminosi per contenitore pieno.
- **Safety stop**: arresto di sicurezza in caso di porta aperta e/o rimozione del contenitore frammenti.
- **Auto-reverse** in caso di inceppamento.
- **Pulsante di emergenza**: blocco immediato di tutte le funzioni della macchina.
- **OPTIONAL: KOBRA LMS** - LOG MANAGEMENT SYSTEM scannerizza e memorizza in automatico il barcode del numero di serie del prodotto da distruggere in un software dedicato (lettore barcode incluso). KOBRA LMS **permette di certificare** la distruzione dei supporti dati, per comprovare - in caso di ispezione - il rispetto delle norme relative alla sicurezza dei dati.

OPTIONAL



LOG MANAGEMENT SYSTEM: scannerizza e memorizza in automatico il barcode del n° di serie del prodotto da distruggere, con data e ora, in un software dedicato (lettore barcode incluso).



Kobra HDD può essere fornito, su richiesta, con lo smagnetizzatore Hard Disk approvato NSA - National Security Agency, modello MAGPRO 100.

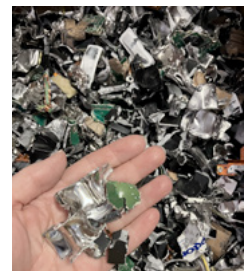


Elegante ed intuitivo pannello Touch Screen con indicatori ottici luminosi e Sistema FCS a LED per il controllo del carico.



Motoriduttore "TITAN-COLOSSUS" in acciaio

Il modello Kobra HDD H4 è equipaggiato con il motoriduttore in acciaio "Titan-Colossus" in grado di distruggere grandi quantità di dispositivi rotazionali e multimediali digitali come: Dischi Rigidi fino a 3.5", Solid State Drives (SSD), LTO, Ultrium, Nastri magnetici fino a 3.5" e Dispositivi a stato solido (Cellulari e Tablet).



Contenitore dei frammenti di facile rimozione e svuotamento. Particelle di dimensione $\leq 2.000 \text{ mm}^2$ (H-4).