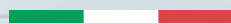


KOBRA[®]

CATALOGO 2026



ELCOMAN SRL



MADE IN ITALY

KOBRA[®] MEANS AUTHORITY IN DATA SECURITY

Tutti i prodotti Kobra sono conformi ai più riconosciuti ed elevati standard governativi per l'alta sicurezza

I distruggidocumenti KOBRA sono scelti da organizzazioni di massimo livello, tra cui la CIA, la NSA, l'ASIO, il Ministero della Difesa del Regno Unito e il Ministero giapponese delle Poste e Telecomunicazioni.

I modelli KOBRA HS, con livello di sicurezza P-6, soddisfano pienamente i requisiti NATO. Le versioni KOBRA HS-6 e KOBRA Cyclone, con livello di sicurezza P-7, sono approvate secondo le specifiche "NSA/CSS Specification 02-01" e rispettano gli standard NPSA del Regno Unito.

Lo speciale sistema di taglio a 0,8 x 5 mm riduce un singolo foglio di carta in circa 16.000 microframmenti, completamente illeggibili persino al microscopio elettronico.

Il disintegratore ad alta sicurezza Kobra SSD, anch'esso certificato dalla NSA, è progettato per distruggere dispositivi a stato solido (SSD), smartphone, tablet, chiavette USB, schede elettroniche, carte di credito e supporti ottici come CD e DVD, trasformandoli in polvere.

KOBRA: sicurezza senza compromessi. Distruzione totale dei dati.



TOUCH SCREEN LINE

Kobra 245 TS	pag. 5
Kobra 260 TS	pag. 6
Kobra 270 TS	pag. 7
Kobra 310 TS	pag. 8
Kobra 310 TS HD.....	pag. 9
Kobra 410 TS	pag. 10
Kobra 430 TS.....	pag. 11

CLASSIC LINE

ALIMENTAZIONE AUTOMATICA

Kobra AF+1 Auto-feed.....	pag. 15
Kobra AF.1 Auto-feed.....	pag. 16
Kobra AF.2 Compactor Auto-feed.....	pag. 17

DISTRUGGI DOCUMENTI

Kobra C1, Kobra +2, Kobra +3	pag. 22
Kobra 240.1	pag. 23
Kobra 240, Kobra 240 Turbo.....	pag. 24
Kobra 260.1, Kobra 260	pag. 25
Kobra 300.1	pag. 26
Kobra 300.2	pag. 27
Kobra 300, Kobra 390 NEW	pag. 28
Kobra 400 NEW	pag. 29
Kobra 400 WB	pag. 30

APPLICAZIONI SPECIALI IN ALTA SICUREZZA

Kobra 260 HS/2	pag. 31
Kobra 400 Auto-Oiler HS/HS-6.....	pag. 32
Kobra 400 HS-OM	pag. 33
Kobra 400 COMBI HS/HS-6.....	pag. 33
Kobra HS-8 MULTI NEW	pag. 33

HYBRID LINE

Kobra Hybrid/Hybrid-S.....	pag. 20
Kobra S6/S4/C4-Hybrid.....	pag. 21

INDUSTRIAL LINE

Kobra 430 TS	pag. 35
Kobra CYCLONE.....	pag. 36
Kobra COMPACTOR C-500.....	pag. 37

MACCHINE PER IL RICICLO DEL CARTONE

Kobra FLEXPACK Desktop	pag. 46
Kobra FLEXPACK.....	pag. 47

SISTEMA MODULARE PER LA RACCOLTA DIFFERENZIATA

Kobra WASTEES	pag. 48
---------------------	---------

DISTRUTTORI SUPPORTI ELETTRONICI E DIGITALI

Kobra DIGITAL-PRO NEW	pag. 39
Kobra SSD	pag. 40
Kobra HDD	pag. 41

DISTRUTTORE MATERIALE DA GIOCO PER CASINO'

Kobra GAMBLER NEW	pag. 43
--------------------------------	---------

Consumabili Kobra.....	pag. 50
Livelli di sicurezza supporti dati.....	pag. 51

TOUCH SCREEN LINE

Distruggidocumenti equipaggiati con i sistemi tecnologici innovativi che hanno reso il marchio KOBRA sinonimo di avanguardia tecnologica. Le funzioni della macchina sono attivate con il solo sfioramento del relativo comando sul pannello touch screen.



EPC - ELECTRONIC POWER CONTROL SYSTEM

I distruggidocumenti KOBRA TS sono dotati di un sistema denominato **EPC - Electronic Power Control** che, tramite una serie di Led, permette all'operatore di controllare la capacità distruttiva utilizzata evitando intasamenti e ottimizzando la distruzione (*serie KOBRA 270 TS / 310 TS / 410 TS*).



INDICATORI OTTICI LUMINOSI

Gli stati della macchina sono segnalati tramite **Led luminosi** sul pannello Touch Screen, incluso la segnalazione di Energy Smart[®] per il risparmio di energia in stand-by. È presente inoltre una segnalazione che avvisa l'operatore quando il gruppo di taglio necessita di essere lubrificato. Se l'apparecchiatura è invece dotata di oliatore automatico la segnalazione avvisa della mancanza di olio nel relativo contenitore.



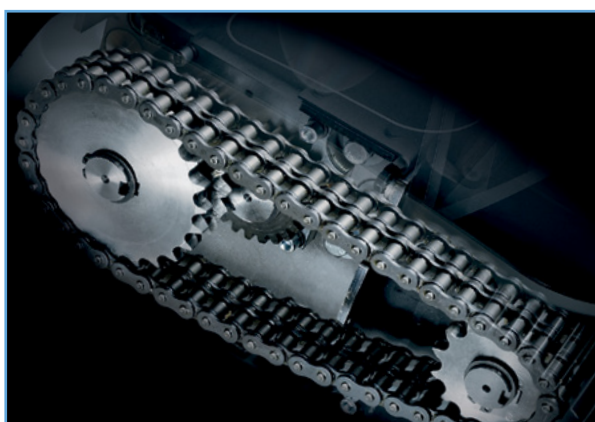
TECNOLOGIA TOUCH SCREEN

Ogni comando è trasmesso con il solo **sfioramento del pannello**. Tenendo il dito per 5 secondi sul comando "Forward" la macchina funzionerà in continuo per 30 secondi, nel caso occorra distruggere materiale trasparente.

SENSORE DI MOVIMENTO (OPTIONAL) E SISTEMA ENERGY SMART

Il nuovo sensore di movimento attiva la macchina appena ci si avvicina, rendendola immediatamente pronta all'uso, senza premere pulsanti. Quando ci si allontana, il sensore combinato con il sistema Energy Smart[®] porta la macchina in stand-by, riducendo i consumi quasi a zero, e dopo 4 ore di inattività la disconnette dall'alimentazione. Senza la necessità di spegnere manualmente la macchina prima di lasciare l'ufficio.

NEW



FUNZIONAMENTO CONTINUO 24 ORE SU 24 E SISTEMA DI TRASMISSIONE A CATENA

I distruggidocumenti della linea KOBRA TS sono dotati di **ingranaggi in acciaio robusti e di trasmissioni a catena che garantiscono un'eccellente durata** rispetto alle più economiche trasmissioni ad ingranaggi in plastica. I coltelli di taglio temprati ad alto tenore di carbonio, non danneggiabili da graffette e punti metallici, consentono capacità distruttive elevate con bassi consumi energetici. **Speciali motori in grado di funzionare 24 ore su 24** senza surriscaldarsi, offrono elevate prestazioni di distruzione.

TOUCH SCREEN LINE - OPTIONAL (vedere le specifiche di ogni modello)

SENSORE DI MOVIMENTO

La macchina si attiva automaticamente quando ci si avvicina, senza premere alcun pulsante. Quando ci si allontana, entra in modalità stand-by e si spegne dopo 4 ore di inattività, riducendo al minimo il consumo energetico. *Optional sui modelli Kobra 270 TS, Kobra 310 TS, Kobra 310 TS HD, Kobra 410 TS.*

OLIATORE AUTOMATICO

I modelli con taglio a frammento e ad alta sicurezza possono essere dotati di un sistema integrato di lubrificazione automatica, con una segnalazione luminosa che si attiva quando il flacone di olio è in esaurimento.

METAL DETECTION SYSTEM

(Shred Guard) Preserva l'unità di taglio: rileva la presenza di corpi metallici di dimensioni tali da danneggiare la macchina se introdotti accidentalmente e arresta il distruggidocumenti.

ALIMENTATORE AUTOMATICO E COPERCHIO CON CHIAVE DI SICUREZZA

Distrugge automaticamente fino a 170 fogli, mentre **l'operatore può distruggere contemporaneamente** anche carta, CD/DVD e carte di credito attraverso il gruppo di taglio dedicato. **Coperchio con chiave di sicurezza** per proteggere i documenti da distruggere da persone non autorizzate.

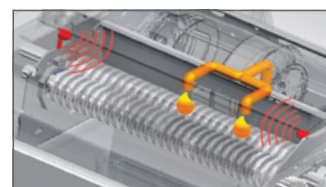
UNITÀ DI TAGLIO CD/DVD (diversi livelli di sicurezza, fino all'Alta Sicurezza O-7)

Unità di taglio separata, dedicata alla distruzione di CD/DVD/carte di credito con due contenitori per separare carta e plastica distrutte.

O-1 T-2 E-2 Standard o Optional sui modelli: Kobra 260/270/310 TS HS.

O-3 T-4 E-3 Optional sui modelli: Kobra 410 TS S5, C4, C2.

O-6 T-6 E-5 Alta Sicurezza, optional sui modelli: Kobra 410 TS HS.



KOBRA 245 TS

Distruggidocumenti professionali touch-screen per piccoli uffici



Capacità fogli
fino a 29



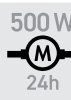
Luce entrata (mm)
245 mm



Mobili (litri)
40



Dimensioni (cm)
40x36x61



500 W
Funzionamento motore:
continuo H24

- **Touch Screen:** tutte le funzioni si attivano con il solo sfioramento del comando sul pannello. Tenendo il dito sul comando "Forward" per 5 secondi è possibile distruggere materiale trasparente.
- **Super Potential Power System:** massima robustezza e resistenza all'usura garantite da ingranaggi in acciaio e trasmissione a catena.
- **Funzionamento continuo 24 ore su 24** senza ciclo di lavoro ON/OFF. Protezione termica del motore.
- **Coltelli in acciaio ad alto tenore di carbonio** non danneggiabili da graffette e punti metallici. Speciali profili dei coltelli di taglio elevano la capacità distruttiva pur mantenendo bassi i consumi elettrici.
- **Energy Smart®:** risparmio di energia in stand-by dopo solo 8 secondi di non utilizzo.
- **Scollegamento automatico** dalla rete elettrica dopo 4 ore, non occorre più spegnere la macchina prima di lasciare l'ufficio. Massimo risparmio di energia.
- **Start & Stop Automatico:** avvio e arresto automatico a fotocellule.
- **Safety Stop:** arresto automatico all'apertura dello sportello e/o per sacco pieno.
- **Automatic reverse** ritorno automatico del materiale in caso di intasamento.
- **Straordinaria velocità per KOBRA 245 TS S4 SF Super Fast:** distrugge un foglio A4 in poco più di un secondo.



Trasmissione a catena



Pannello touch-screen



Spegnimento automatico

Modello	Codice Articolo	Taglio	Dimensione del taglio mm	Capacità fogli*		Livello Sicurezza ISO/IEC 21964 (DIN 66399)	Materiale Distruttibile	Oliatore Automatico	Metal Detector
				A4 70 gr	A4 80 gr				
Kobra 245 TS S5	99.892	striscia	5,8	27-29	22-24	P-2 O-2 T-2 E-2		/	Optional
Kobra 245 TS S4	99.891	striscia	3,8	25-27	20-22	P-2 O-2 T-2 E-2		/	Optional
Kobra 245 TS S4 SF Super Fast	99.902	striscia	3,8	14-16	11-13	P-2 T-2 E-2		/	/
Kobra 245 TS C4	99.894	frammento	3,9 x 40	21-23	16-18	P-4 O-3 T-4 E-3 F-1		Optional	Optional
Kobra 245 TS C2	99.893	micro-frammento	1,9 x 15	11-13	9-11	P-5 T-5 E-4 F-2		Optional	Optional
Kobra 245 TS HS	99.895	frammento alta sicurezza	0,8 x 9,5	6-8	5-6	P-6 T-6 F-3		Optional	Optional
Kobra 245 TS HS-6	99.896	frammento alta sicurezza	0,8 x 5	4-5	3-4	P-7 F-3		Optional	Optional

* La capacità può variare a seconda del voltaggio di alimentazione, tipo e qualità di carta, oltre alla lubrificazione dei coltelli di taglio

Optional (vedi pag. 4)	Codice	Descrizione	Disponibile
Oliatore Automatico	Codice Art. + AO	Lubrifica automaticamente i coltelli di taglio. 1 litro di olio Kobra incluso.	Modelli con taglio a frammento.
Metal Detection System (Shred Guard)	Codice Art. + MD	Rileva la presenza di corpi metallici preservando l'unità di taglio.	Tutti i modelli (escluso SF)

KOBRA 260 TS

Distruggidocumenti professionali touch-screen per uffici di medie dimensioni



Capacità fogli
fino a 30



Luce entrata (mm)
260




Mobili (litri)
80



Dimensioni (cm)
40x36x100



500 W
Funzionamento motore:
continuo H24

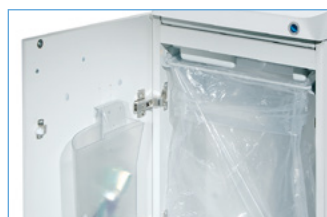
- **Touch Screen:** tutte le funzioni si attivano con il solo sfioramento del comando sul pannello. Tenendo il dito sul comando "Forward" per 5 secondi è possibile distruggere materiale trasparente.
- **Due gruppi di taglio separati** e due bocche d'entrata per introdurre e distruggere separatamente carta, CD/DVD/carte di credito. Separazione del materiale distrutto in due distinti contenitori integrati.
- **Super Potential Power System:** massima robustezza e resistenza all'usura garantite da ingranaggi in acciaio e trasmissione a catena.
- **Funzionamento continuo 24 ore su 24** senza ciclo di lavoro ON/OFF. Protezione termica del motore.
- **Coltelli in acciaio ad alto tenore di carbonio** non danneggiabili da graffette e punti metallici. Speciali profili dei coltelli di taglio elevano la capacità distruttiva pur mantenendo bassi i consumi elettrici.
- **Mobile ad alta capacità da 80 litri.**
- **Energy Smart®:** risparmio di energia in stand-by dopo solo 8 secondi di non utilizzo.
- **Scollegamento automatico** dalla rete elettrica dopo 4 ore, non occorre più spegnere la macchina prima di lasciare l'ufficio. Massimo risparmio di energia.
- **Start & Stop Automatico:** avvio e arresto automatico a fotocellule.
- **Safety Stop:** arresto automatico all'apertura dello sportello e/o per sacco pieno.
- **Automatic reverse** ritorno automatico del materiale in caso di intasamento.
- **Approvato NSA** National Security Agency (HS-6) 



Trasmissione a catena



Due gruppi di taglio separati



Separazione del materiale distrutto in due distinti contenitori integrati



Oliatore Automatico (Optional)

Modello	Codice Articolo	Taglio	Dimensione del taglio mm	Capacità fogli*		Livello Sicurezza ISO/IEC 21964 (DIN 66399)	Materiale Distruttibile	Metal Detector	Unità di taglio CD/DVD	Oliatore Automatico	
				A4 70 gr	A4 80 gr						
Kobra 260 TS S5	99.805	striscia	5,8	28-30	23-25	P-2 O-2 T-2 E-2		Optional	Standard	/	
Kobra 260 TS S4	99.800	striscia	3,8	26-28	21-23	P-2 O-2 T-2 E-2		Optional	Standard	/	
Kobra 260 TS C4	99.815	frammento	3,9 x 40	22-24	17-19	P-4 O-3 T-4 E-3 F-1		Optional	Standard	Optional	
Kobra 260 TS C2	99.810	micro-frammento	1,9 x 15	12-14	10-12	P-5 T-5 E-4 F-2		Optional	Standard	Optional	
Kobra 260 TS HS	99.820	frammento alta sicurezza	0,8 x 9,5	6-8	5-6	P-6 T-6 F-3		Optional	Optional	Optional	
Kobra 260 TS HS-6	99.825	frammento alta sicurezza	0,8 x 5	4-5	3-4	P-7 F-3		Optional	Optional	Optional	

* La capacità può variare a seconda del voltaggio di alimentazione, tipo e qualità di carta, oltre alla lubrificazione dei coltelli di taglio.

Optional (vedi pag. 4)	Codice	Descrizione	Disponibile
Unità di taglio CD/DVD	Codice Art. + CD	Unità di taglio separata per CD/DVD/carte di credito. Separazione del materiale distrutto in due contenitori. Livello Sicurezza O-1 T-2 E-2.	** Optional sui modelli HS e HS-6.
Oliatore Automatico	Codice Art. + AO	Lubrifica automaticamente i coltelli di taglio. 1 litro di olio Kobra incluso.	Modelli con taglio a frammento.
Metal Detection System (Shred Guard)	Codice Art. + MD	Rileva la presenza di corpi metallici preservando l'unità di taglio.	Tutti i modelli.

KOBRA 270 TS

Distruggidocumenti professionali touch-screen per uffici di medie dimensioni



Capacità fogli
fino a 32



Luce entrata (mm)
310



Mobile (litri)
110



Dimensioni (cm)
53x43x88



500 W
Funzionamento motore:
continuo H24

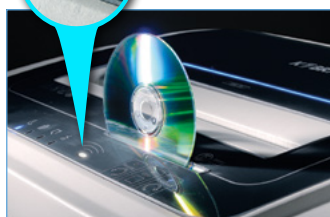
- **NEW Sensore di movimento (optional) e EnergySmart®:** la macchina si attiva automaticamente quando ti avvicini. Quando ti allontani, entra in modalità stand-by e si scollega dopo 4 ore di inattività minimizzando i consumi di energia.
- **Touch Screen:** tutte le funzioni si attivano con il solo sfioramento del comando sul pannello. Tenendo il dito sul comando "Forward" per 5 secondi è possibile distruggere materiale trasparente.
- **Due gruppi di taglio separati** e due bocche d'entrata per introdurre e distruggere separatamente carta, CD/DVD/carte di credito. Separazione del materiale distrutto in due distinti contenitori integrati.
- **Super Potential Power System:** massima robustezza e resistenza all'usura garantite da ingranaggi in acciaio e trasmissione a catena.
- **Funzionamento continuo 24 ore su 24** senza ciclo di lavoro ON/OFF. Protezione termica del motore.
- **Coltelli in acciaio ad alto tenore di carbonio** non danneggiabili da graffette e punti metallici. Speciali profili dei coltelli di taglio elevano la capacità distruttiva pur mantenendo bassi i consumi elettrici.
- **EPC (Electronic Power Control):** segnala la capacità distruttiva utilizzata e quella ancora disponibile per ottimizzare le distruzioni senza inceppamenti.
- **Start & Stop Automatico:** avvio e arresto automatico a fotocellule.
- **Safety Stop:** arresto automatico all'apertura dello sportello e/o per sacco pieno.
- **Automatic reverse** ritorno automatico del materiale in caso di intasamento.
- **Approvato NSA National Security Agency (HS-6)**



NEW - Sensore di movimento (optional)



Trasmissione a catena



Due gruppi di taglio separati



Separazione del materiale distrutto in due distinti contenitori integrati



Oliatore Automatico (Optional)

Modello	Codice Articolo	Taglio	Dimensione del taglio mm	Capacità fogli*		Livello Sicurezza ISO/IEC 21964 (DIN 66399)	Materiale Distruttibile	Sensore di Movimento	Unità di taglio CD/DVD	Oliatore Autom.	Metal Detector
				A4 70 gr	A4 80 gr						
Kobra 270 TS S5	99.835	striscia	5,8	30-32	24-26	P-2 O-2 T-2 E-2		Optional	Standard /		Optional
Kobra 270 TS S4	99.830	striscia	3,8	27-29	22-24	P-2 O-2 T-2 E-2		Optional	Standard /		Optional
Kobra 270 TS C4	99.845	frammento	3,9 x 40	24-26	19-21	P-4 O-3 T-4 E-3 F-1		Optional	Standard	Optional	Optional
Kobra 270 TS C2	99.840	micro-frammento	1,9 x 15	12-13	10-12	P-5 T-5 E-4 F-2		Optional	Standard	Optional	Optional
Kobra 270 TS HS	99.850	frammento alta sicurezza	0,8 x 9,5	8-10	7-8	P-6 T-6 F-3		Optional	Optional	Optional	Optional
Kobra 270 TS HS-6	99.855	frammento alta sicurezza	0,8 x 5	4-5	3-4	P-7 F-3		Optional	Optional	Optional	Optional

* La capacità può variare a seconda del voltaggio di alimentazione, tipo e qualità di carta, oltre alla lubrificazione dei coltelli di taglio.

Optional (vedi pag. 4)	Codice	Descrizione	Disponibile
Sensore di movimento	Codice Art. + MS	La macchina si attiva automaticamente quando ci si avvicina, senza premere alcun pulsante.	Tutti i modelli.
Unità di taglio CD/DVD	Codice Art. + CD	Unità di taglio separata per CD/DVD/carte di credito. Separazione del materiale distrutto in due contenitori. Livello Sicurezza O-1 T-2 E-2.	** Optional sui modelli HS e HS-6.
Oliatore Automatico	Codice Art. + AO	Lubrifica automaticamente i coltelli di taglio. 1 litro di olio Kobra incluso.	Modelli con taglio a frammento.
Metal Detection System (Shred Guard)	Codice Art. + MD	Rileva la presenza di corpi metallici preservando l'unità di taglio.	Optional disponibile senza il sensore di movimento.

KOBRA 310 TS

Distruggidocumenti professionali touch-screen per uffici di grandi dimensioni



Capacità fogli
fino a 47



Luce entrata (mm)
330



Mobile (litri)
150



Dimensioni (cm)
53x43x107



1200 W
Funzionamento motore:
continuo H24

- **NEW Sensore di movimento e EnergySmart***: la macchina si attiva automaticamente quando ti avvicini. Quando ti allontani, entra in modalità stand-by e si scollega dopo 4 ore di inattività minimizzando i consumi di energia.
- **Touch screen**: tutte le funzioni si attivano con il solo sfioramento del comando sul pannello. Tenendo il dito sul comando "Forward" per 5 secondi è possibile distruggere materiale trasparente.
- **Due gruppi di taglio separati** e due bocche d'entrata per introdurre e distruggere separatamente carta, CD/DVD/carte di credito. Separazione del materiale distrutto in due distinti contenitori integrati.
- **Doppio motore e doppie trasmissioni a catena** con ingranaggi in acciaio Super Potential Power System. Massima robustezza e resistenza all'usura.
- **Funzionamento continuo 24 ore su 24** senza ciclo di lavoro ON/OFF. Protezione termica dei motori.
- **Coltelli in acciaio ad alto tenore di carbonio** non danneggiabili da graffette e punti metallici. Speciali profili dei coltelli di taglio elevano la capacità distruttiva pur mantenendo bassi i consumi elettrici.
- **Mobile ad alta capacità da 150 litri**.
- **EPC (Electronic Power Control)** per ottimizzare le distruzioni senza inceppamenti.
- **Oliatore automatico**: lubrifica automaticamente i coltelli di taglio.
- **Start & Stop Automatico**: avvio e arresto automatico a fotocellule.
- **Safety Stop**: arresto automatico all'apertura dello sportello e/o per sacco pieno.
- **Automatic reverse** ritorno automatico del materiale in caso di intasamento.
- **Approvato NSA National Security Agency (HS-6)**



NEW - Sensore di movimento (optional)



Trasmissione a catena



Due gruppi di taglio separati



Guide scorrevoli per estrarre e vuotare comodamente i due sacchi raccogli sfidri



Optional: alimentatore automatico (+7 cm di altezza), luce entrata 310 mm.

Modello	Codice Articolo	Taglio	Dimensione del taglio mm	Capacità fogli*		Livello Sicurezza ISO/IEC 21964 (DIN 66399)	Materiale Distruttibile	Sensore di Movimento	Unità di taglio CD/DVD	Oliatore Automatico	Metal Detector	Aliment. Autom.
				A4 70 gr	A4 80 gr							
Kobra 310 TS SS5	99.865	striscia	5,8	45-47	37-39	P-2 O-2 T-2 E-2		Optional	Standard	/	Optional	/
Kobra 310 TS SS4	99.860	striscia	3,8	37-39	31-33	P-2 O-2 T-2 E-2		Optional	Standard	/	Optional	/
Kobra 310 TS CC4	99.875	frammento	3,9 x 40	29-31	25-27	P-4 O-3 T-4 E-3 F-1		Optional	Standard	Optional	Optional	Optional
Kobra 310 TS CC2	99.870	micro-frammento	1,9 x 15	17-19	14-16	P-5 T-5 E-4 F-2		Optional	Standard	Optional	Optional	Optional
Kobra 310 TS HS	99.880	frammento alta sicurezza	0,8 x 9,5	11-13	10-11	P-6 T-6 F-3		Optional	Optional	Standard	Optional	Optional
Kobra 310 TS HS-6	99.885	frammento alta sicurezza	0,8 x 5	6-8	6-7	P-7 F-3		Optional	Optional	Standard	Optional	Optional

* La capacità può variare a seconda del voltaggio di alimentazione, tipo e qualità di carta, oltre alla lubrificazione dei coltelli di taglio.

Optional (vedi pag. 4)	Codice	Descrizione	Disponibile
Sensore di movimento	Codice Art. + MS	La macchina si attiva automaticamente quando ci si avvicina, senza premere alcun pulsante.	Tutti i modelli.
Unità di taglio CD/DVD	Codice Art. + CD	Unità di taglio separata per CD/DVD/carte di credito. Livello Sicurezza O-1 T-2 E-2.	** Optional sui modelli HS e HS-6.
Oliatore Automatico	Codice Art. + AO	Lubrifica automaticamente i coltelli di taglio. 1 litro di olio Kobra incluso.	Optional sui modelli CC2 e CC4.
Metal Detection System (Shred Guard)	Codice Art. + MD	Rileva la presenza di corpi metallici preservando l'unità di taglio.	Disponibile senza il sensore di movimento e senza Alimentatore Automatico.
Alimentatore Automatico	Codice Art. + AF	Distrugge automaticamente fino a 170 fogli (A4 70 gr).	Optional sui modelli CC2, CC4, HS, HS-6.
Coperchio con chiave	Codice Art. + LK	Coperchio con chiave di sicurezza per proteggere i documenti da persone non autorizzate.	Modelli con Alimentatore Automatico.

KOBRA 310 TS HD

Distruggidocumenti professionali touch-screen ad alta capacità



Capacità fogli
fino a 56



Luce entrata (mm)
330



Mobile (litri)
150



Dimensioni (cm)
53x43x107



2600 W
Funzionamento motore:
continuo H24

- **NEW Sensore di movimento e EnergySmart***: la macchina si attiva automaticamente quando ti avvicini. Quando ti allontani, entra in modalità stand-by e si scollega dopo 4 ore di inattività minimizzando i consumi di energia.
- **Touch screen**: tutte le funzioni si attivano con il solo sfioramento del comando sul pannello. Tenendo il dito sul comando "Forward" per 5 secondi è possibile distruggere materiale trasparente.
- **Super Potential Power System**: massima robustezza e resistenza all'usura garantite da ingranaggi in acciaio e trasmissione a catena.
- **Funzionamento continuo**: potente motore da 2600 Watt in grado di funzionare 24 ore su 24 senza surriscaldamenti e senza ciclo di lavoro ON/OFF. Protezione termica del motore.
- **Coltelli in acciaio ad alto tenore di carbonio** non danneggiabili da graffette e punti metallici.
- **Mobile ad alta capacità da 150 litri**.
- **EPC (Electronic Power Control)**: segnala la capacità distruttiva utilizzata e quella ancora disponibile per ottimizzare le distruzioni senza inceppamenti.
- **Oliatore automatico**: lubrifica automaticamente i coltelli di taglio. è in grado di dosare automaticamente la quantità di olio necessaria durante il funzionamento assicurando la costante massima capacità distruttiva.
- **Start & Stop Automatico**: avvio e arresto automatico a fotocellule.
- **Safety Stop**: arresto automatico all'apertura dello sportello e/o per sacco pieno.
- **Automatic reverse** ritorno automatico del materiale in caso di intasamento.
- **Approvato NSA National Security Agency (HS-6)**



NEW - Sensore di movimento (optional)



Trasmissione a catena



Elevata capacità distruttiva: distrugge fino a 56 fogli alla volta con taglio a frammento



Facilità di svuotamento del sacco raccogli sfridi



Capiente mobile dotato di alloggiamento olio per l'Oliatore Automatico integrato

Modello	Codice Articolo	Taglio	Dimensione del taglio mm	Capacità fogli*		Livello Sicurezza ISO/IEC 21964 (DIN 66399)	Materiale Distruttibile	Sensore di Movimento	Oliatore Autom.	Metal Detector	
				A4 70 gr	A4 80 gr						
Kobra 310 TS HD C4	99.905	■ frammento	3,9 x 40	54-56	48-50	P-4 O-3 T-4 E-3 F-1		Optional	Standard	Optional	
Kobra 310 TS HD C2	99.904	■ micro- ■ frammento	1,9 x 15	30-32	27-29	P-5 O-4 T-5 E-4 F-2		Optional	Standard	Optional	
Kobra 310 TS HD HS	99.906	! frammento ! alta sicurezza	0,8 x 9,5	19-20	17-19	P-6 O-5 T-6 E-5 F-3		Optional	Standard	Optional	
Kobra 310 TS HD HS-6	99.907	! frammento ! alta sicurezza	0,8 x 5	12	10	P-7 F-3		Optional	Standard	Optional	

* La capacità può variare a seconda del voltaggio di alimentazione, tipo e qualità di carta, oltre alla lubrificazione dei coltelli di taglio.

Optional (vedi pag. 4)	Codice	Descrizione	Disponibile
Sensore di movimento	Codice Art. + MS	La macchina si attiva automaticamente quando ci si avvicina, senza premere alcun pulsante.	Tutti i modelli.
Metal Detection System (Shred Guard)	Codice Art. + MD	Rileva la presenza di corpi metallici preservando l'unità di taglio.	Disponibile senza il sensore di movimento.

KOBRA 410 TS

Distruggidocumenti professionali touch-screen alta capacità per grandi volumi



Capacità fogli
fino a 72



Luce entrata (mm)
410



Mobile (litri)
205



Dimensioni (cm)
60x48x104

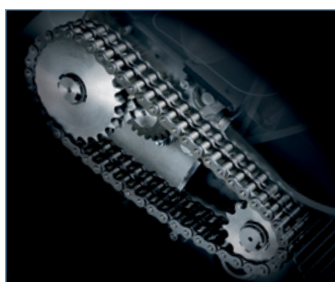


2600 W
Funzionamento motore:
continuo H24

- **NEW Sensore di movimento e EnergySmart***: la macchina si attiva automaticamente quando ti avvicini. Quando ti allontani, entra in modalità stand-by e si scollega dopo 4 ore di inattività minimizzando i consumi di energia.
- **Touch Screen**: tutte le funzioni si attivano con il solo sfioramento del comando sul pannello. Tenendo il dito sul comando "Forward" per 5 secondi è possibile distruggere materiale trasparente.
- **Super Potential Power System**: massima robustezza e resistenza all'usura garantite da ingranaggi in acciaio e trasmissione a catena.
- **Funzionamento continuo**: potente motore da 2600 Watt in grado di funzionare 24 ore su 24 senza surriscaldamenti e senza ciclo di lavoro ON/OFF. Protezione termica del motore.
- Robusto e capiente **mobile in metallo** da 205 litri.
- **Coltelli in acciaio ad alto tenore di carbonio** non danneggiabili da graffette e punti metallici.
- **EPC (Electronic Power Control)** segnala la capacità distruttiva utilizzata e quella ancora disponibile per ottimizzare le distruzioni senza inceppamenti.
- **Oliatore automatico**: lubrifica automaticamente i coltelli di taglio. E' in grado di dosare automaticamente la quantità di olio necessaria durante il funzionamento, assicurando la costante massima capacità distruttiva. Standard sui modelli con taglio a frammento.
- **Start & Stop Automatico**: avvio e arresto automatico a fotocellule.
- **Safety Stop**: arresto automatico all'apertura dello sportello e/o per sacco pieno.
- **Automatic reverse** ritorno automatico del materiale in caso di intasamento.



NEW - Sensore di movimento (optional)



Trasmissione a catena



Due gruppi di taglio separati (Optional)



Guide scorrevoli per estrarre e vuotare comodamente i due sacchi raccogli sfridi



Mobile con alloggiamento olio per l'Oliatore Automatico integrato

Modello	Codice Articolo	Taglio	Dimensione del taglio mm	Capacità Fogli*		Livello Sicurezza ISO/IEC 21964 (DIN 66399)	Materiale Distruttibile	Oliatore Autom.	Sensore di Movimento	Metal Detector	Unità di taglio CD/DVD	
				A4 70 gr	A4 80 gr							
Kobra 410 TS S5	99.887	striscia	5,8	68-72	60-64	P-2 O-2 T-2 E-2		/	Optional	Optional	CD Optional	
Kobra 410 TS C4	99.886	frammento	3,9 x 40	54-56	48-50	P-4 O-3 T-4 E-3 F-1		Standard	Optional	Optional	CD Optional	
Kobra 410 TS C2	99.888	micro-frammento	1,9 x 15	30-32	27-29	P-5 O-4 T-5 E-4 F-2		Standard	Optional	Optional	CD Optional	
Kobra 410 TS HS	99.889	frammento alta sicurezza	0,8 x 9,5	19-20	17-19	P-6 T-6 F-3		Standard	Optional	Optional	CD HS Optional	
Kobra 410 TS HS-6	99.890	frammento alta sicurezza	0,8 x 5	12	10	P-7 F-3		Standard	Optional	Optional	CD HS Optional	

* La capacità può variare a seconda del voltaggio di alimentazione, tipo e qualità di carta, oltre alla lubrificazione dei coltelli di taglio.

Optional (vedi pag. 4)	Codice	Descrizione	Disponibile
Sensore di movimento	Codice Art. + MS	La macchina si attiva automaticamente quando ci si avvicina, senza premere alcun pulsante.	Tutti i modelli.
Metal Detection System (Shred Guard)	Codice Art. + MD	Rileva la presenza di corpi metallici preservando l'unità di taglio.	Optional disponibile senza il sensore di movimento.
Unità di taglio CD/DVD	Codice Art. + CD	Unità di taglio separata per CD/DVD/floppy-disk/carte di credito. Livello Sicurezza O-3 T-4 E-3.	Optional sui modelli S5, C4, C2.
Unità di taglio CD/DVD Alta Sicurezza	Codice Art. + CD HS	Unità di taglio separata per CD/DVD/floppy-disk/carte di credito. Taglio a frammento 1,5x2 mm. Livello Sicurezza O-6 T-6 E-5.	**Optional sui modelli HS e HS-6.

KOBRA 430 TS

Distruggidocumenti touch-screen con nastro trasportatore - uso industriale



Capacità fogli
fino a 130



Luce entrata (mm)
430 mm



Mobile (litri)
470



Dimensioni (cm)
81x161x170



4000 W
Funzionamento motore:
continuo H24

- **Nastro trasportatore:** trasporta il materiale da distruggere al gruppo di taglio.
- **Touch Screen:** tutte le funzioni si attivano con il solo sfioramento del pannello.
- **Super Potential Power System:** massima robustezza e resistenza all'usura garantite da trasmissione a catena e ingranaggi in acciaio.
- **Funzionamento continuo:** potente motore da 4000 Watt in grado di funzionare 24 ore su 24 senza surriscaldamenti e senza ciclo di lavoro ON/OFF. Protezione termica del motore.
- **Coltelli in acciaio ad alto tenore di carbonio** non danneggiabili da graffette e punti metallici.
- **Oliatore automatico:** lubrifica automaticamente i coltelli di taglio. È in grado di dosare automaticamente la quantità di olio necessaria durante il funzionamento assicurando la costante massima capacità distruttiva.
- **Safety Stop:** arresto automatico all'apertura della porta e/o sacco pieno.
- **Automatic reverse** ritorno automatico del materiale in caso di intasamento.
- Robusto e capiente **mobile in metallo** da 470 litri dotato di alloggiamento olio per il sistema oliatore automatico integrato.
- **Struttura porta-sacco intercambiabile** per 2 sacchi da 235 litri o per 1 sacco da 470 litri. Carrello metallico estraibile con ruote girevoli.



Nastro trasportatore



Pannello Touch Screen



Carrello metallico estraibile



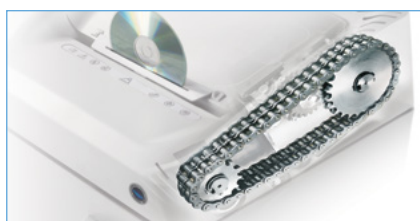
Oliatore Automatico Integrato

Modello	Codice Articolo	Taglio	Dimensione del taglio mm	Capacità Fogli*		Livello Sicurezza ISO/IEC 21964 (DIN 66399)	Materiale Distruttibile	Oliatore Automatico	
				A4 70 gr	A4 80 gr				
Kobra 430 TS C4	99.901	■ frammento	5,8 x 50	125-130	100-105	P-3 O-2 T-3 E-2 F-1		Standard	
Kobra 430 TS C2	99.943	■ micro-frammento	1,9 x 15	60-65	50-55	P-5 O-4 T-5 E-4 F-2		Standard	

* La capacità può variare a seconda del voltaggio di alimentazione, tipo e qualità di carta, oltre alla lubrificazione dei coltelli di taglio.

CLASSIC LINE

L'ampia gamma di distruggidocumenti KOBRA soddisfa le più elevate esigenze di distruzione e di sicurezza



SUPER POTENTIAL POWER SYSTEM

Unità di trasmissione per garantire anni di funzionamento senza problemi e senza manutenzione. Gli ingranaggi in acciaio temprato e la speciale trasmissione a catena permettono di raggiungere un grado di **affidabilità e resistenza alla fatica ineguagliabili** dalle più economiche e comuni trasmissioni con ingranaggi in plastica che caratterizzano gran parte dei prodotti concorrenti esistenti oggi sul mercato.



FUNZIONAMENTO CONTINUO 24 ORE SU 24 SENZA SURRISCALDAMENTO

I Distruggidocumenti KOBRA sono dotati di motori in grado di funzionare 24 ore su 24 senza surriscaldamento e senza ciclo di lavoro ON/OFF. I distruggidocumenti KOBRA evitano le noiose e lunghe attese dovute alle interruzioni per surriscaldamento e si distinguono per la **massima capacità distruttiva giornaliera ininterrotta**.



Hybrid POWER MANAGEMENT SYSTEM USA OGGI LA TECNOLOGIA ECOLOGICA DI DOMANI

La tecnologia Hybrid utilizza l'energia accumulata durante ogni ciclo di distruzione, scollegando la macchina dall'alimentazione elettrica.

Distrugge fino al 15% dei documenti utilizzando l'energia accumulata.

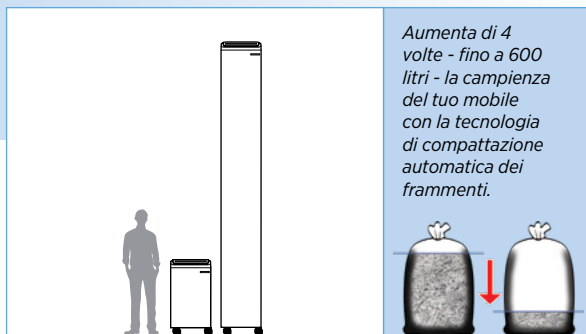
CLASSIC LINE TECHNOLOGY

Standard su
Kobra AF.2



SISTEMA AUTOMATICO DI ALIMENTAZIONE E COMPATTAZIONE (OIL-FREE)

Sistema automatico di alimentazione ad alta velocità per la comoda distruzione di grandi volumi di documenti; il cassetto per alimentazione automatica contiene fino a 350 fogli. L'innovativo **sistema automatico di compattazione** riduce di 4 volte il volume dei frammenti distrutti, aumentando la capacità del sacco e riducendo di conseguenza la necessità di vuotare il sacco raccolto.



Aumenta di 4 volte - fino a 600 litri - la capienza del tuo mobile con la tecnologia di compattazione automatica dei frammenti.

Standard su
tutti i modelli.



ENERGY SMART® RISPARMIO DI ENERGIA IN STAND-BY

ENERGY SMART® è un sistema innovativo, sviluppato e brevettato da ELCOMAN per evitare sprechi di energia e salvaguardare l'ambiente diminuendo l'effetto serra. **Un software dedicato gestisce il controllo dell'energia** in modo che la macchina consumi solo durante il suo effettivo funzionamento, ponendola automaticamente - a lavoro ultimato - in posizione di stand-by a risparmio di energia.

TURBO BOOST SYSTEM

Premendo il pulsante "Turbo" presente sulla macchina, viene incrementata la potenza del distruggidocumenti, che è così in grado di distruggere fino al 30% di carta in più in caso di intasamenti o inceppamenti. La disponibilità dell'extra potenza viene segnalata da un Led posto vicino al pulsante Turbo. **I distruggidocumenti KOBRA "Turbo" raggiungono capacità distruttive ineguagliabili, arrivando a distruggere fino a 52 fogli per volta.**



Modelli Kobra
240 Turbo.

Standard su
molti modelli.



DOPPIO CONTENITORE

La raccolta separata del materiale distrutto, indispensabile per salvaguardare l'ambiente, è facilitata dallo speciale sistema del doppio contenitore ecologico **rimuovibile senza sollevare il corpo macchina**, che **separa carta e plastica distrutte** senza necessità di sacchetti. Disponibile in diverse versioni a seconda del modello di macchina.

THROW AND SHRED SYSTEM: 2 GRUPPI DI TAGLIO - 3 FUNZIONI DISTRUTTIVE

E' possibile scegliere come distruggere i documenti: inserendo i fogli stesi nella comoda **bocca d'entrata frontale (1)** o gettando la carta appallottolata, grazie al rivoluzionario sistema **"Throw and Shred"** abbinato allo speciale **alimentatore automatico (3)**. Inoltre, è possibile distruggere CD-ROM, o DVD e carte di credito utilizzando un **gruppo di taglio dedicato (2)** che separa i frammenti in plastica.



Modelli
Kobra +3.



DISTRUGGIDOCUMENTI AD ALIMENTAZIONE AUTOMATICA

Consentono la comoda distruzione di singoli fogli A4

- Mobili piccoli o grandi, in base alle esigenze
- Oliatore automatico oppure funzionalità oil-free
- Bocca d'entrata per l'inserimento manuale di documenti da distruggere
- Motore a funzionamento continuo 24 ore su 24
- Chiusura a combinazione elettronica (optional per AF.1, AF.2)
- Alta velocità distruttiva (AF.1, AF.2)
- Compattatore automatico integrato (AF.2)

Scopri il distruggidocumenti automatico che meglio soddisfa le tue esigenze

KOBRA AF+1

Distruggidocumenti professionale ad alimentazione automatica



Capacità fogli
(alim. autom.)
fino a 350



Luce entrata
(mm)
240



Mobile
(litri)
80 o 40



Dimensioni
(cm)
80 lt: **39x36x103**
40 lt: **39x36x64**



250 W
Funzionamento
motore:
continuo H24

- **Capiente cassetto per alimentazione automatica:** contiene fino a 350 fogli.
- **Velocità distruttiva** 13 fogli al minuto.
- **Speciale sistema** di alimentazione automatica.
- **Esclusiva funzionalità oil-free** nessuna necessità di lubrificazione delle lame di taglio.
- **Motore a funzionamento continuo 24 ore su 24** senza surriscaldamento e senza ciclo di lavoro ON/OFF. Protezione termica del motore.
- **Coltelli in acciaio ad alto tenore di carbonio** che accettano graffette e punti metallici solo in alimentazione manuale.
- **Energy Smart®** risparmio di energia in stand-by dopo 12 secondi di non utilizzo della macchina.
- **Start & Stop Automatico** a fotocellule.
- **Safety Stop** arresto automatico a porta aperta e/o sacco pieno.
- **Automatic reverse** sistema anti-inceppamento, ritorno automatico del materiale inserito in caso di intasamento.



AF+1 80 litri



AF+1 40 litri



Cassetto per alimentazione automatica: contiene fino a 350 fogli.



Il distruggidocumenti AF+1 ad alimentazione automatica consente la comoda distruzione automatica di singoli fogli A4.



Il coperchio ha una bocca d'entrata aggiuntiva per l'inserimento manuale dei documenti da distruggere.

Modello	Codice Articolo	Taglio	Dimensione del taglio mm	Capacità fogli* Aliment. Automatica		Capacità fogli* Aliment. Manuale		Livello Sicurezza ISO/IEC 21964 (DIN 66399)	Materiale Distruttibile	
				A4 70 gr	A4 80 gr	A4 70 gr	A4 80 gr		Aliment. automatica	Aliment. manuale
Kobra AF+1 40 litri	99.935	frammento	3,5 x 40	350	300	14-16	13-14	P-4 O-3 T-4 E-3 F-1		
Kobra AF+1 80 litri	99.936	frammento	3,5 x 40	350	300	14-16	13-14	P-4 O-3 T-4 E-3 F-1		

* Le capacità variano a seconda del voltaggio, peso, qualità, venatura della carta, temperatura di funzionamento e lubrificazione delle lame

KOBRA AF.1

Distruggidocumenti professionale ad alimentazione automatica



Capacità Fogli
(alim. autom.)
fino a 350



Luce entrata
(mm)
260



Mobile
(litri)
150



Dimensioni
(cm)
53x43x109



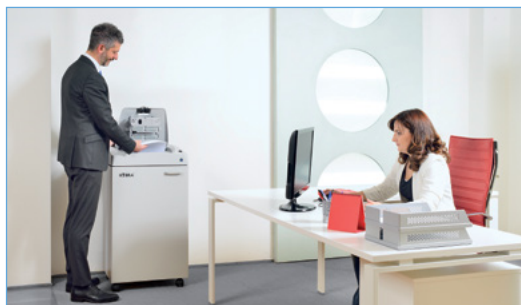
600 W
24h
Funzionamento
motore:
continuo H24



KOBRA AF.1 C4 È IL PIÙ VELOCE DISTRUGGIDOCUMENTI AUTOMATICO SUL MERCATO

La sua incredibile velocità distruttiva permette una comoda e rapida distruzione di fogli singoli A4

- **Capiente cassetto per alimentazione automatica:** contiene fino a 350 fogli.
- **Mobile ad alta capacità da 150 litri.**
- **Alta velocità distruttiva.**
- **Speciale sistema** di alimentazione automatica.
- **Esclusiva funzionalità oil-free** nessuna necessità di lubrificazione delle lame di taglio (KOBRA AF.1 C4).
- **Oliatore automatico:** sistema integrato di lubrificazione (KOBRA AF.1 C2).
- **Super Potential Power System:** massima robustezza e resistenza all'usura garantite da ingranaggi in acciaio e trasmissione a catena.
- **Motore a funzionamento continuo 24 ore su 24** senza surriscaldamento e senza ciclo di lavoro ON/OFF. Protezione termica del motore.
- **Coltelli in acciaio ad alto tenore di carbonio** che accettano graffette e punti metallici solo in alimentazione manuale.
- **Energy Smart®** risparmio di energia in stand-by dopo 12 secondi di non utilizzo della macchina.
- **Start & Stop automatico** a fotocellule.
- **Safety Stop** arresto automatico a porta aperta e/o sacco pieno.
- **Automatic reverse:** sistema anti-inceppamento, ritorno automatico del materiale inserito in caso di intasamento.



Il distruggidocumenti AF.1 ad alimentazione automatica consente la veloce e comoda distruzione di singoli fogli A4.



Cassetto per alimentazione automatica: contiene fino a 350 fogli.



Chiusura elettronica a combinazione (Optional).

Modello	Codice Articolo	Taglio	Dimensione del taglio mm	Capacità fogli* Alimentaz. Automatica		Capacità fogli* Alimentaz. Manuale		Livello Sicurezza ISO/IEC 21964 (DIN 66399)	Materiale Distruttibile	
				A4 70 gr	A4 80 gr	A4 70 gr	A4 80 gr		Aliment. automatica	Aliment. manuale
Kobra AF.1 C4 (Oil-free)	99.934	■ frammento	3,9 x 40	350	300	20-22	18-20	P-4 O-3 T-4 E-3 F-1		
Kobra AF.1 C2 (Auto-Oiler)	99.937	■ micro-frammento	1,9 x 15	350	300	11-12	9-10	P-5 T-5 E-4 F-2		

* Le capacità variano a seconda del voltaggio, peso, qualità, venatura della carta, temperatura di funzionamento e lubrificazione delle lame

Optional	Codice	Descrizione	Disponibile
Chiusura elettronica a combinazione	Codice Art. + CLK	Protegge i documenti in distruzione dalle persone non autorizzate.	Tutti i modelli.

KOBRA AF.2 COMPACTOR

Distruggidocumenti professionale ad alimentaz. automatica con compattatore



Capacità Fogli
(alim. autom.)
fino a 400



Luca entrata
(mm)
260



Mobile
(litri)
150



Dimensioni
(cm)
53x43x109



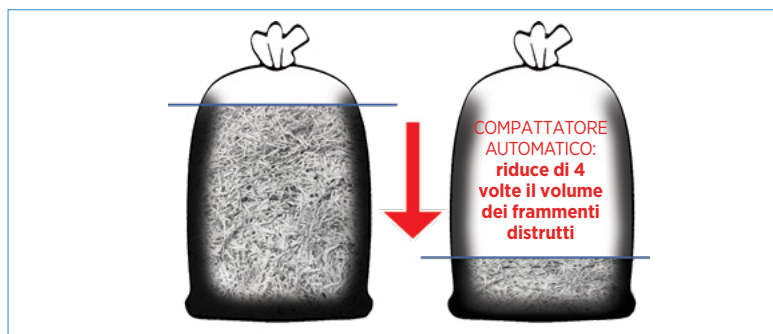
1000 W
Funzionamento
motore:
continuo H24



KOBRA AF.2 DISTRUGGIDOCUMENTI AUTOMATICO CON COMPATTATORE È IL PIÙ INNOVATIVO E VELOCE DISTRUGGIDOCUMENTI AUTOMATICO SUL MERCATO

La sua incredibile velocità distruttiva permette una comoda e rapida distruzione di fogli singoli A4 riducendo in automatico il volume del materiale distrutto

- **Cassetto per alimentazione automatica:** contiene fino a 400 fogli.
- **Alta velocità distruttiva.**
- **Speciale sistema** di alimentazione automatica.
- **Mobile ad alta capacità da 150 litri.**
- **Compattatore automatico integrato per ridurre di 4 volte il volume dei frammenti distrutti:** aumenta la capacità del sacco - fino a 600 litri - per evitare frequenti svuotamenti.
- Compattare la carta distrutta aumenta la sicurezza di un livello.
- **Esclusiva funzionalità oil-free** nessuna necessità di lubrificazione delle lame di taglio.
- **Super Potential Power System:** massima robustezza e resistenza all'usura garantite da ingranaggi in acciaio e trasmissione a catena.
- **Motore a funzionamento continuo 24 ore su 24** senza surriscaldamento e senza ciclo di lavoro ON/OFF. Protezione termica del motore.
- **Coltelli in acciaio ad alto tenore di carbonio** che accettano graffette e punti metallici solo in alimentazione manuale.
- **Energy Smart®** risparmio di energia in stand-by dopo 12 secondi di non utilizzo.
- **Start & Stop automatico** a fotocellule.
- **Safety Stop** arresto automatico a porta aperta e/o sacco pieno.
- **Automatic reverse:** sistema anti-inceppamento, ritorno automatico del materiale inserito in caso di intasamento.



Compattatore automatico integrato: riduce il volume dei frammenti distrutti di 4 volte.



Cassetto per alimentazione automatica: contiene fino a 400 fogli. Chiusura elettronica a combinazione (Optional).

Modello	Codice Articolo	Taglio	Dimensione del taglio mm	Capacità fogli* Alimentaz. Automatica		Capacità fogli* Alimentaz. Manuale		Livello Sicurezza ISO/IEC 21964 (DIN 66399)	Materiale Distruttibile	
				A4 70 gr	A4 80 gr	A4 70 gr	A4 80 gr		Aliment. automatica	Aliment. manuale
Kobra AF.2 COMPACTOR	99.944	frammento	3,9 x 40	400	350	20-22	18-20	P-4 O-3 T-4 E-3 F-1		

* Le capacità variano a seconda del voltaggio, peso, qualità, venatura della carta, temperatura di funzionamento e lubrificazione delle lame

Optional	Codice	Descrizione	Disponibile
Chiusura elettronica a combinazione	Codice Art. + CLK	Protegge i documenti in distruzione dalle persone non autorizzate.	Tutti i modelli.



UTILIZZA OGGI LA TECNOLOGIA ECOLOGICA DI *DOMANI*

*La tecnologia Kobra Hybrid utilizza l'energia accumulata durante ogni ciclo di distruzione
scollegando la macchina dall'alimentazione elettrica.
Distrugge fino al 15% dei documenti utilizzando l'energia accumulata.*

DISTRUGGIDOCUMENTI HYBRID LINE

Distruggidocumenti ecologici con tecnologia ibrida brevettata da Kobra
“Hybrid Power Management System” per il risparmio di energia



KOBRA Hybrid Power Management System:

l'esclusiva tecnologia Hybrid utilizza l'energia immagazzinata per il risparmio di corrente elettrica.

KOBRA HYBRID KOBRA HYBRID-S

Distruggidocumenti a frammento per uso personale e da ufficio



Capacità
fogli
fino a 14



Luce entrata
(mm)
230



Cestino
(litri)
30



Dimensioni
(cm)
37x26x50



170 W
HYBRID
Funzionamento
motore:
continuo H24



250 W
HYBRID-S
Funzionamento
motore:
continuo H24



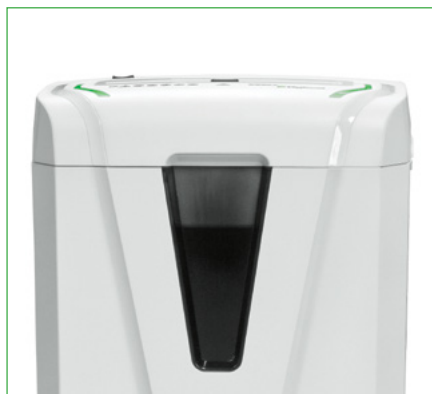
DISTRUGGE FINO AL 15% DEI DOCUMENTI UTILIZZANDO L'ENERGIA ACCUMULATA

La tecnologia Hybrid utilizza l'energia accumulata durante ogni ciclo di distruzione, scollegando la macchina dall'alimentazione elettrica.

- **Esclusiva Tecnologia Hybrid** utilizza l'energia immagazzinata per il risparmio di corrente elettrica.
- **Motore a funzionamento continuo 24 ore su 24** senza surriscaldamento e senza ciclo di lavoro ON/OFF. Protezione termica del motore.
- **Coltelli in acciaio ad alto tenore di carbonio**, non danneggiabili da graffette e punti metallici.
- **Zero consumi** in modalità stand-by.
- **Safety Stop**: arresto automatico per svuotamento del cestino (cesto pieno).
- **Start & Stop automatici** all'inserimento del materiale da distruggere.
- **Eco-compatibile**: non richiede l'uso di sacchetti di plastica.
- Comoda **finestra anteriore** per controllare il livello di riempimento.
- Retro-illuminazione a **LED** del contenitore (modello Kobra Hybrid-S).



Gestione energia con indicatori led luminosi. Start & Stop automatici all'inserimento del materiale da distruggere.



Luce d'entrata da 230 mm. Distrugge fino a 14 fogli per volta, carte di credito e films.



Retro-illuminazione a led del contenitore raccolta frammenti (modello Kobra Hybrid-S).

Modello	Codice Articolo	Taglio	Dimensione del taglio mm	Capacità fogli*		Livello Sicurezza ISO/IEC 21964 (DIN 66399)	Materiale Distruttabile
				A4 70 gr	A4 80 gr		
Kobra Hybrid	99.941	frammento	3,5 x 40	8-9	7-8	P-4 T-4 E-3 F-1	
Kobra Hybrid-S	99.942	frammento	3,5 x 40	12-14	10-12	P-4 T-4 E-3 F-1	

* Le capacità variano a seconda del voltaggio, peso, qualità, venatura della carta, temperatura di funzionamento e lubrificazione delle lame

KOBRA S6/S4-HYBRID

Distruggidocumenti a striscia per ufficio

KOBRA C4/C2-HYBRID

Distruggidocumenti a frammento e microframmento per ufficio



Capacità
fogli
fino a 28



Luce entrata
(mm)
240



Cestino
(litri)
40



Dimensioni
(cm)
39x30x59



390 W
Funzionamento
motore:
continuo H24



DISTRUGGE FINO AL 15% DEI DOCUMENTI UTILIZZANDO L'ENERGIA ACCUMULATA

La tecnologia Hybrid utilizza l'energia accumulata durante ogni ciclo di distruzione, scollegando la macchina dall'alimentazione elettrica.

- **Esclusiva Tecnologia Hybrid** utilizza l'energia immagazzinata per il risparmio di corrente elettrica.
- **Motore a funzionamento continuo 24 ore su 24** senza surriscaldamento e senza ciclo di lavoro ON/OFF. Protezione termica del motore.
- **Coltelli in acciaio ad alto tenore di carbonio**, non danneggiabili da graffette e punti metallici.
- **Zero consumi** in modalità stand-by.
- **Start & Stop automatici** all'inserimento del materiale da distruggere.
- **Pulsante per retromarcia** in caso di intasamento.
- **Safety Stop**: arresto automatico per svuotamento del cestino (cesto pieno).
- **Eco-compatibile**: non richiede l'uso di sacchetti di plastica.
- Comoda **finestra anteriore** per controllare il livello di riempimento.
- Retro-illuminazione a **LED** del contenitore.
- **Contenitore estraibile** senza sollevare il corpo macchina, per un facile e veloce svuotamento.

Hybrid TECHNOLOGY



Gestione energia con indicatori led luminosi. Start & Stop automatici all'inserimento del materiale da distruggere.



Luce d'entrata da 240 mm. Distrugge fino a 28 fogli per volta, CD/DVD, carte di credito e films.



Cestino estraibile senza sollevare il corpo macchina. Non richiede l'uso di sacchetti di plastica.

Modello	Codice Articolo	Taglio	Dimensione del taglio mm	Capacità fogli*		Livello Sicurezza ISO/IEC 21964 (DIN 66399)	Materiale Distruttabile
				A4 70 gr	A4 80 gr		
Kobra S6-Hybrid	99.952	striscia	5,8	26-28	24-26	P-2 O-2 T-2 E-2	
Kobra S4-Hybrid	99.951	striscia	3,8	20-22	18-20	P-2 O-2 T-2 E-2	
Kobra C4-Hybrid	99.953	frammento	3,5 x 40	15-17	14-15	P-4 O-3 T-4 E-3 F-1	
Kobra C2-Hybrid	99.957	micro- frammento	1,9 x 13	10-12	8-10	P-5 T-5 E-4 F-2	

* Le capacità variano a seconda del voltaggio, peso, qualità, venatura della carta, temperatura di funzionamento e lubrificazione delle lame

KOBRA C1

Distruggidocumenti per uso personale e da ufficio

- Progettato con soluzioni esclusivamente meccaniche, in grado di sopportare anche gli utilizzi più intensi. Pulsante di Stand-by, Stop e Retromarcia.
- **Motore a funzionamento continuo 24 ore su 24** senza surriscaldamento e senza ciclo di lavoro ON/OFF. Protezione termica del motore.
- **Coltelli in acciaio ad alto tenore di carbonio**, non danneggiabili da graffette e punti metallici.
- **Zero consumi** in modalità stand-by.
- **Start & Stop automatico** all'inserimento del materiale da distruggere.
- **Eco-compatibile**: non richiede l'uso di sacchetti di plastica.



Capacità fogli **fino a 9**
Luce entrata (mm) **230**
Cestino (litri) **18**
Dimensioni (cm) **34x20x50**
Funzionamento motore: **continuo H24**



Modello	Codice Articolo	Taglio	Dimens. taglio mm	Capacità fogli*		Livello Sicurezza ISO/IEC 21964 (DIN 66399)	Materiale Distruttibile
				A4 70 gr	A4 80 gr		
Kobra C1	99.320	frammento	3,5 x 40	8-9	7-8	P-4 T-4 E-3 F-1	

* Le capacità variano a seconda del voltaggio, peso, qualità, venatura della carta, temperatura di funzionamento e lubrificazione delle lame

KOBRA +2 e KOBRA +3

Distruggidocumenti da ufficio - 2 gruppi di taglio

- **2 funzioni distruttive (KOBRA +2)**: entrata per carta stesa • entrata dedicata per CD/DVD/carte di credito.
- **3 funzioni distruttive (KOBRA +3)**: entrata per carta stesa • entrata per CD/DVD/carte di credito • entrata speciale per carta appallottolata.
- **Throw And Shred System (KOBRA +3)**: speciale sistema per la distruzione di carta appallottolata con alimentatore automatico a pale rotanti.
- **Motore a funzionamento continuo 24 ore su 24** senza ciclo di lavoro ON/OFF.
- **Coltelli in acciaio ad alto tenore di carbonio**, non danneggiabili da graffette e punti metallici.
- **Due gruppi di taglio separati**: per la carta e per CD/DVD/carte di credito.
- **Energy Smart®** sistema di risparmio energia in stand-by.
- **Start & Stop Automatico** a fotocellule.
- **Safety Stop**: arresto automatico per cesto estratto.
- **Automatic Reverse**: sistema anti-inceppamento.
- **Coperchio semitrasparente**: chiusura ammortizzata, sistema di sicurezza Mobile Protection System che interrompe il funzionamento della macchina al sollevamento del coperchio.
- **Due distinti contenitori integrati** per separare carta e plastica distrutta. Contenitore estraibile senza sollevare il corpo macchina.
- **Eco-compatibile**: non richiede sacchetti in plastica.



Capacità fogli **fino a 27**
Luce entrata (mm) **230**
Cestino (litri) **38,5 + 1,5**
Dimensioni (cm) **39x30x59**
Funzionamento motore: **continuo H24**



1. Entrata per fogli stesi (Kobra+2, Kobra+3).



2. Entrata dedicata a CD/DVD e carte di credito (Kobra+2, Kobra+3).



3. "Throw and Shred" per la distruzione di carta appallottolata (Kobra +3).



Due distinti contenitori integrati estraibili senza sollevare il corpo macchina.

Modello	Codice Articolo	Taglio	Dimensione del taglio mm	Capacità fogli*		Livello Sicurezza ISO/IEC 21964 (DIN 66399)	Materiale Distruttibile
				A4 70 gr	A4 80 gr		
Kobra+2 SS7	99.111	striscia	7,5	25-27	22-24	P-1 O-1 T-2 E-2	
Kobra+2 SS4	99.108	striscia	3,8	17-19	15-17	P-2 O-2 T-2 E-2	
Kobra+2 CC2	99.112	micro-frammento	1,9 x 13	7-8	5-7	P-5 T-5 E-4 F-2	
Kobra+3 CC4	99.110	frammento	3,5 x 40	12-14	10-12	P-4 T-4 E-3 F-1	

* Le capacità variano a seconda del voltaggio, peso, qualità, venatura della carta, temperatura di funzionamento e lubrificazione delle lame
** **Unità di taglio CD/DVD**: unità di taglio separata standard. Livelli di sicurezza O-1 T-2 E-2.

KOBRA 240.1

Distruggidocumenti professionali per uffici di piccole/medie dimensioni



Capacità fogli
fino a 31



Luce entrata (mm)
240



Mobili (litri)
40



Dimensioni (cm)
40x36x64



500 W
24h
Funzionamento motore:
continuo H24

- **Super Potential Power System:** massima robustezza e resistenza all'usura garantite da ingranaggi in acciaio e trasmissione a catena.
- **Motore a funzionamento continuo 24 ore su 24** senza surriscaldamento e senza ciclo di lavoro ON/OFF. Protezione termica del motore.
- **Coltelli in acciaio ad alto tenore di carbonio**, non danneggiabili da graffette e punti metallici.
- **Mobile da 40 litri** montato su ruote girevoli.
- **Energy Smart®** sistema di risparmio energia in stand-by dopo solo 8 secondi di non utilizzo.
- **Start & Stop Automatico** a fotocellule. Flap integrato per la distruzione di CD/DVD, floppy-disk e carte di credito.
- **Safety Stop:** arresto automatico di sicurezza con segnalazione luminosa per sacco pieno e/o porta aperta.
- **Automatic Reverse:** sistema anti-inceppamento.
- Intuitivo interruttore **On-Off-Retromarcia**.



ENERGY SMART: sistema di gestione energia a indicatori ottici luminosi per il risparmio di energia in stand-by.



Robusta trasmissione a catena con ingranaggi in acciaio.



*Distrukge fino a 31 fogli per volta.
Elegante mobile da 40 litri montato su ruote girevoli.*

Modello	Codice Articolo	Taglio	Dimensione del taglio mm	Capacità fogli*		Livello Sicurezza ISO/IEC 21964 (DIN 66399)	Materiale Distruttibile
				A4 70 gr	A4 80 gr		
Kobra 240.1 S5	99.910	striscia	5,8	29-31	25-27	P-2 O-2 T-2 E-2	
Kobra 240.1 S4	99.909	striscia	3,8	24-26	20-22	P-2 O-2 T-2 E-2	
Kobra 240.1 S2	99.908	striscia	1,9	13-15	11-13	P-3 T-3 E-2	
Kobra 240.1 C4	99.912	frammento	3,5 x 30	15-17	13-15	P-4 O-3 T-4 E-3 F-1	
Kobra 240.1 C2	99.911	micro-frammento	1,9 x 15	10-12	9-11	P-5 T-5 E-4 F-2	
Kobra 240.1 HS	99.913	frammento alta sicurezza	0,8 x 9,5	6-8	5-6	P-6 T-6 F-3	
Kobra 240.1 HS-6	99.914	frammento alta sicurezza	0,8 x 5	4-5	3-4	P-7 F-3	

* Le capacità variano a seconda del voltaggio, peso, qualità, venatura della carta, temperatura di funzionamento e lubrificazione delle lame

KOBRA 240 e KOBRA 240 TURBO

Distruggidocumenti professionali per uffici di piccole/medie dimensioni



Capacità fogli
fino a 52



Luce entrata (mm)
240 mm



Cestino (litri)
35 litri



Dimensioni (cm)
37x33x56



460 W
Funzionamento motore:
continuo H24

- **Turbo Boost extra potenza attivata dal pulsante “Turbo”:** aumenta la capacità distruttiva del 30% circa ed elimina ogni intasamento di carta (modelli KOBRA 240 Turbo).
- **Super Potential Power System:** massima robustezza e resistenza all'usura garantite da ingranaggi in acciaio e trasmissione a catena.
- **Motore a funzionamento continuo 24 ore su 24** senza surriscaldamento e senza ciclo di lavoro ON/OFF. Protezione termica del motore.
- **Coltelli in acciaio ad alto tenore di carbonio,** non danneggiabili da graffette e punti metallici.
- **Energy Smart®** sistema di risparmio energia in stand-by.
- **Start & Stop automatico** a fotocellule.
- **Safety Stop:** arresto automatico per cesto estratto.
- **Contentore estraibile** senza sollevare il corpo macchina.
- **Eco-compatibile:** non richiede sacchetti in plastica.
- **Approvato NSA** National Security Agency (HS-6)



Può distruggere carta, CD/DVD e floppy disk (vedi specifiche di ogni modello)



Super Potential Power System: ingranaggi in acciaio e trasmissione a catena.



Turbo Boost: premendo il pulsante “Turbo” aumenta la capacità distruttiva del 30% circa.



Doppio contenitore estraibile senza sollevare il corpo macchina. Possibilità di separare carta e plastica distrutte.

Modello	Codice Articolo	Taglio	Dimensione del taglio mm	Capacità fogli*		Livello Sicurezza ISO/IEC 21964 (DIN 66399)	Materiale Distruttibile
				A4 70 gr	A4 80 gr		
Kobra 240 SS5	99.721	striscia	5,8	27-29	22-24	P-2 O-2 T-2 E-2	
Kobra 240 SS4	99.706	striscia	3,8	24-26	20-22	P-2 O-2 T-2 E-2	
Kobra 240 SS2	99.761	striscia	1,9	13-15	11-13	P-3 T-3 E-2	
Kobra 240 C4	99.741	frammento	3,5 x 30	13-15	12-14	P-4 T-4 E-3 F-1	
Kobra 240 C2	99.731	micro-frammento	1,9 x 15	10-12	9-11	P-5 T-5 E-4 F-2	
Kobra 240 HS	99.751	frammento alta sicurezza	0,8 x 9,5	6-8	5-6	P-6 T-6 F-3	
Kobra 240 HS-6	99.756	frammento alta sicurezza	0,8 x 5	4-5	3-4	P-7 F-3	
Modello	Codice Articolo	Taglio	Dimensione del taglio mm	Capacità fogli*		Livello Sicurezza ISO/IEC 21964 (DIN 66399)	Materiale Distruttibile
				A4 70 gr	A4 80 gr		
Kobra 240 SS5 Turbo	99.721 Turbo	striscia	5,8	50-52	40-44	P-2 O-2 T-2 E-2	
Kobra 240 SS4 Turbo	99.706 Turbo	striscia	3,8	28-30	25-26	P-2 O-2 T-2 E-2	
Kobra 240 C4 Turbo	99.741 Turbo	frammento	3,5 x 30	24-26	19-21	P-4 O-3 T-4 E-3 F-1	
Kobra 240 C2 Turbo	99.731 Turbo	micro-frammento	1,9 x 15	17-19	14-16	P-5 T-5 E-4 F-2	

* Le capacità variano a seconda del voltaggio, peso, qualità, venatura della carta, temperatura di funzionamento e lubrificazione delle lame

KOBRA 260.1

Distruggidocumenti professionali per uffici di medie dimensioni

- **Super Potential Power System:** trasmissione a catena con ingranaggi in acciaio.
- **Motore a funzionamento continuo 24 ore su 24** senza surriscaldamento e senza ciclo di lavoro ON/OFF. Protezione termica del motore.
- **Coltelli in acciaio ad alto tenore di carbonio**, non danneggiabili da graffette e punti metallici.
- **Mobile da 80 litri.**
- **Energy Smart®** sistema di risparmio energia in stand-by dopo solo 8 sec di non utilizzo.
- **Start & Stop automatico** tramite fotocellule.
- **Safety Stop:** arresto automatico di sicurezza per sacco pieno e/o porta aperta.
- **Automatic Reverse:** sistema anti-inceppamento.



Capacità fogli fino a 31
Luce entrata (mm) 260
Mobile (litri) 80
Dimensioni (cm) 40x36x104
Funzionamento motore: continuo H24



Modello	Codice Articolo	Taglio	Dimensione Taglio mm	Capacità fogli*		Livello Sicurezza ISO/IEC 21964 (DIN 66399)	Materiale Distrutibile
				A4 70 gr	A4 80 gr		
Kobra 260.1 S5	99.917	striscia	5,8	29-31	25-27	P-2 O-2 T-2 E-2	
Kobra 260.1 S4	99.916	striscia	3,8	26-28	22-24	P-2 O-2 T-2 E-2	
Kobra 260.1 S2	99.915	striscia	1,9	14-16	12-14	P-3 T-3 E-2	
Kobra 260.1 C4	99.919	frammento	3,5 x 30	15-17	13-15	P-4 O-3 T-4 E-3 F-1	
Kobra 260.1 C2	99.918	micro-frammento	1,9 x 15	10-12	9-11	P-5 T-5 E-4 F-2	
Kobra 260.1 HS	99.920	frammento alta sicurezza	0,8 x 9,5	6-8	5-6	P-6 T-6 F-3	
Kobra 260.1 HS-6	99.921	frammento alta sicurezza	0,8 x 5	4-5	3-4	P-7 F-3	

* Le capacità variano a seconda del voltaggio, peso, qualità, venatura della carta, temperatura di funzionamento e lubrificazione delle lame

KOBRA 260

Distruggidocumenti professionali per uffici di medie dimensioni

- **Super Potential Power System:** trasmissione a catena con ingranaggi in acciaio.
- **Motore a funzionamento continuo 24 ore su 24** senza surriscaldamento e senza ciclo di lavoro ON/OFF. Protezione termica del motore.
- **Coltelli in acciaio ad alto tenore di carbonio**, non danneggiabili da graffette e punti metallici.
- Robusto **mobile in metallo** da 85 litri.
- **Energy Smart®** sistema di risparmio energia in stand-by.
- **Start & Stop automatico** tramite fotocellule.
- **Safety Stop:** arresto automatico di sicurezza per sacco pieno e/o porta aperta.
- **Automatic Reverse:** anti-inceppamento.
- **Approvato NSA** National Security Agency (HS-6)



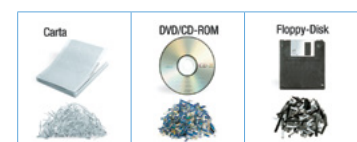
Capacità fogli fino a 31
Luce entrata (mm) 260
Mobile (litri) 85
Dimensioni (cm) 43x31x83
Funzionamento motore: continuo H24



Modello	Codice Articolo	Taglio	Dimensione Taglio mm	Capacità fogli*		Livello Sicurezza ISO/IEC 21964 (DIN 66399)	Materiale Distrutibile
				A4 70 gr	A4 80 gr		
Kobra 260 S5	99.516	striscia	5,8	29-31	25-27	P-2 O-2 T-2 E-2	
Kobra 260 S4	99.511	striscia	3,8	26-28	22-24	P-2 O-2 T-2 E-2	
Kobra 260 S2	99.501	striscia	1,9	14-16	12-14	P-3 T-3 E-2	
Kobra 260 C4	99.531	frammento	3,5 x 30	15-17	13-15	P-4 T-4 E-3 F-1	
Kobra 260 C2	99.521	micro-frammento	1,9 x 15	10-12	9-11	P-5 T-5 E-4 F-2	
Kobra 260 HS	99.541	frammento alta sicurezza	0,8 x 9,5	6-8	5-6	P-6 T-6 F-3	
Kobra 260 HS-6	99.546	frammento alta sicurezza	0,8 x 5	4-5	3-4	P-7 F-3	

* Le capacità variano a seconda del voltaggio, peso, qualità, venatura della carta, temperatura di funzionamento e lubrificazione delle lame

Optional	Codice	Descrizione	Disponibile
ACCU-FLOW Oliatore automatico esterno	99.017	Lubrifica automaticamente i coltelli di taglio. 1 litro di olio Kobra incluso.	Modelli con taglio a frammento.



Può distruggere carta, CD/DVD e floppy disk (vedi specifiche di ogni modello)

KOBRA 300.1

Distruggidocumenti professionali per uffici di medie dimensioni



Capacità
fogli
fino a 32



Luce entrata
(mm)
310



Mobile
(litri)
110



Dimensioni
(cm)
53x43x92



600 W
M
24h
Funzionamento
motore:
continuo H24

- **Super Potential Power System:** massima robustezza e resistenza all'usura garantite da ingranaggi in acciaio e trasmissione a catena.
- **Motore a funzionamento continuo 24 ore su 24** senza surriscaldamento e senza ciclo di lavoro ON/OFF. Protezione termica del motore.
- **Coltelli in acciaio ad alto tenore di carbonio**, non danneggiabili da graffette e punti metallici. Speciali profili dei coltelli di taglio per un'alta capacità distruttiva con basse potenze elettriche.
- **Capiente mobile da 110 litri** montato su ruote girevoli. Facilità di svuotamento del sacco.
- **Energy Smart®** sistema di risparmio energia in stand-by dopo solo 8 secondi di non utilizzo. Indicatori ottici luminosi.
- **Start & Stop automatico** tramite fotocellule.
- **Flap integrato** per la distruzione di CD/DVD, floppy-disk e carte di credito.
- **Safety Stop:** arresto automatico di sicurezza con segnalazione luminosa per sacco pieno e/o porta aperta.
- **Automatic Reverse:** sistema anti-inceppamento. Ritorno automatico del materiale inserito, in caso di intasamento.



Energy Smart: sistema di gestione energia a indicatori ottici luminosi per il risparmio di energia in modalità stand-by.



Robusta trasmissione a catena con ingranaggi in acciaio. Flap di sicurezza.



Capiente mobile da 110 litri. Facilità di svuotamento del sacco raccogli sfridi.

Modello	Codice Articolo	Taglio	Dimensione del taglio mm	Capacità fogli*		Livello Sicurezza ISO/IEC 21964 (DIN 66399)	Materiale Distruttibile	
				A4 70 gr	A4 80 gr			
Kobra 300.1 S5	99.923	striscia	5,8	30-32	24-26	P-2 O-2 T-2 E-2		
Kobra 300.1 S4	99.922	striscia	3,8	27-29	22-24	P-2 O-2 T-2 E-2		
Kobra 300.1 C4	99.925	frammento	3,9 x 40	20-22	18-20	P-4 O-3 T-4 E-3 F-1		
Kobra 300.1 C2	99.924	micro-frammento	1,9 x 15	12-13	10-12	P-5 T-5 E-4 F-2		
Kobra 300.1 HS	99.926	frammento alta sicurezza	0,8 x 9,5	8-10	7-8	P-6 T-6 F-3		
Kobra 300.1 HS-6	99.927	frammento alta sicurezza	0,8 x 5	4-5	3-4	P-7 F-3		

* Le capacità variano a seconda del voltaggio, peso, qualità, venatura della carta, temperatura di funzionamento e lubrificazione delle lame

KOBRA 300.2

Distruggidocumenti professionali per uffici di medie dimensioni



Capacità fogli
fino a 40



Luce entrata (mm)
310



Mobile (litri)
150



Dimensioni (cm)
53x43x111



900 W
Funzionamento motore:
continuo H24

- **Super Potential Power System:** massima robustezza e resistenza all'usura garantite da ingranaggi in acciaio e trasmissione a catena.
- **Motore a funzionamento continuo 24 ore su 24** senza surriscaldamento e senza ciclo di lavoro ON/OFF. Protezione termica del motore.
- **Coltelli in acciaio ad alto tenore di carbonio**, non danneggiabili da graffette e punti metallici. Speciali profili dei coltelli di taglio per un'alta capacità distruttiva con basse potenze elettriche.
- **Mobile ad alta capacità da 150 litri** montato su ruote girevoli. Facilità di svuotamento del sacco.
- **Energy Smart®** sistema di risparmio energia in stand-by dopo solo 8 secondi di non utilizzo. Indicatori ottici luminosi.
- **Start & Stop automatico** tramite fotocellule.
- **Flap integrato** per la distruzione di CD/DVD, floppy-disk e carte di credito.
- **Safety Stop:** arresto automatico di sicurezza con segnalazione luminosa per sacco pieno e/o porta aperta.
- **Automatic Reverse:** sistema anti-inceppamento. Ritorno automatico del materiale inserito, in caso di intasamento.



Alta capacità distruttiva con coltelli di taglio ad alta efficienza.



Robusta trasmissione a catena con ingranaggi in acciaio. Flap di sicurezza.



Capiente mobile da 150 litri. Facilità di svuotamento del sacco raccogli sfridi.

Modello	Codice Articolo	Taglio	Dimensione del taglio mm	Capacità fogli*		Livello Sicurezza ISO/IEC 21964 (DIN 66399)	Materiale Distruttibile	
				A4 70 gr	A4 80 gr			
Kobra 300.2 S5	99.929	striscia	5,8	37-40	33-35	P-2 O-2 T-2 E-2		
Kobra 300.2 S4	99.928	striscia	3,8	31-33	27-29	P-2 O-2 T-2 E-2		
Kobra 300.2 C4	99.931	frammento	3,9 x 40	25-27	23-25	P-4 O-3 T-4 E-3 F-1		
Kobra 300.2 C2	99.930	micro-frammento	1,9 x 15	16-18	14-15	P-5 O-4 T-5 E-4 F-2		
Kobra 300.2 HS	99.932	frammento alta sicurezza	0,8 x 9,5	9-11	8-9	P-6 T-6 F-3		
Kobra 300.2 HS-6	99.933	frammento alta sicurezza	0,8 x 5	5-6	5	P-7 F-3		

* Le capacità variano a seconda del voltaggio, peso, qualità, venatura della carta, temperatura di funzionamento e lubrificazione delle lame

KOBRA 300

Distruggidocumenti professionali per uffici di medie dimensioni



Capacità fogli
fino a 46



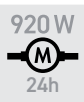
Luce entrata (mm)
300



Mobile (litri)
85



Dimensioni (cm)
43x31x83



920 W
Funzionamento motore:
continuo H24

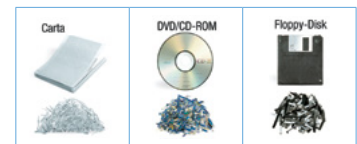
- **Due trasmissioni a catena con ingranaggi in acciaio** “Super Potential Power System”: massima robustezza e resistenza all’usura.
- **Due motori capaci di funzionare 24 ore su 24** senza surriscaldamento e senza ciclo di lavoro ON/OFF. Protezione termica dei motori.
- **Coltelli in acciaio ad alto tenore di carbonio**, non danneggiabili da graffette e punti metallici.
- Robusto **mobile in metallo** da 85 litri.
- **Energy Smart®** sistema di risparmio energia in stand-by dopo 8 secondi di non utilizzo.
- **Start & Stop automatico** tramite fotocellule.
- **Safety Stop**: arresto automatico di sicurezza per sacco pieno e/o porta aperta.
- **Automatic Reverse** sistema anti-inceppamento.
- **Approvato NSA** National Security Agency (HS-6)



Modello	Codice Articolo	Taglio	Dimensione Taglio mm	Capacità fogli*		Livello Sicurezza ISO/IEC 21964 (DIN 66399)	Materiale Distruttibile	Oliatore Automatico Esterno
				A4 70 gr	A4 80 gr			
Kobra 300 SS5	99.652	striscia	5,8	42-46	37-39	P-2 O-2 T-2 E-2		
Kobra 300 SS4	99.650	striscia	3,8	32-34	28-30	P-2 O-2 T-2 E-2		
Kobra 300 CC4	99.656	frammento	3,5 x 30	22-24	20-22	P-4 O-3 T-4 E-3 F-1		Optional
Kobra 300 CC2	99.654	micro-frammento	1,9 x 15	16-18	14-15	P-5 T-5 E-4 F-2		Optional
Kobra 300 HS	99.658	frammento alta sicurezza	0,8 x 9,5	10-12	9-11	P-6 T-6 F-3		Optional
Kobra 300 HS-6	99.660	frammento alta sicurezza	0,8 x 5	5-6	5	P-7 F-3		Optional

* Le capacità variano a seconda del voltaggio, peso, qualità, venatura della carta, temperatura di funzionamento e lubrificazione delle lame

Optional	Codice	Descrizione	Disponibile
ACCU-FLOW External Auto-Oiler	99.017	Lubrifica automaticamente i coltelli di taglio. 1 litro di olio Kobra incluso.	Modelli con taglio a frammento.



Può distruggere carta, CD/DVD e floppy disk (vedi specifiche di ogni modello)

KOBRA 390

Distruggidocumenti professionale multi-utente per grandi volumi



Capacità fogli
fino a 47



Luce entrata (mm)
400



Mobile (litri)
200



Dimensioni (cm)
60x48x93



1500 W
Funzionamento motore:
continuo H24

- **Doppia trasmissione a catena** con ingranaggi in acciaio.
- **Motore a funzionamento continuo 24 ore su 24** senza surriscaldamento e senza ciclo di lavoro ON/OFF. Protezione termica del motore.
- **Due motori** da 750 watt cad.
- **Coltelli in acciaio ad alto tenore di carbonio**, non danneggiabili da graffette e punti metallici.
- Robusto e capiente **mobile in metallo** da 200 litri.
- **Energy Smart®** sistema di risparmio energia in stand-by dopo 8 secondi di non utilizzo.
- **Start & Stop automatico** tramite fotocellule.
- **Safety Stop**: arresto automatico di sicurezza per sacco pieno e/o porta aperta.
- **Automatic Reverse** anti-inceppamento.
- **Alta capacità**: adatto alla distruzione di alti volumi.

NEW



Modello	Codice Articolo	Taglio	Dimensione del taglio mm	Capacità fogli*		Livello Sicurezza ISO/IEC 21964 (DIN 66399)	Materiale Distruttibile
				A4 70 gr	A4 80 gr		
Kobra 390 S5	99.641	striscia	5,8	45-47	43-45	P-2 O-2 T-2 E-2	
Kobra 390 C4	99.631	frammento	3,9 x 40	31-33	29-30	P-4 O-3 T-4 E-3 F-1	

* Le capacità variano a seconda del voltaggio, peso, qualità, venatura della carta, temperatura di funzionamento e lubrificazione delle lame

Optional	Codice	Descrizione	Disponibile
Oliatore automatico	Codice Art. + AO	Lubrifica automaticamente i coltelli di taglio. 1 lt di olio Kobra incluso.	Modelli a frammento.

KOBRA 400

Distruggidocumenti professionale multi-utente per grandi volumi



Capacità
fogli
fino a 62



Luce entrata
(mm)
400



Mobile
(litri)
200



Dimensioni
(cm)
60x48x93



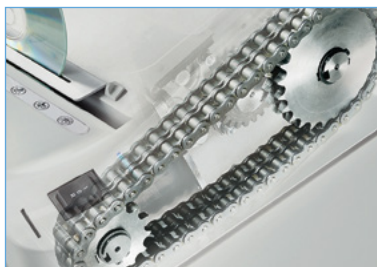
2100 W
M
24h
Funzionamento
motore:
continuo H24

NEW

- **Super Potential Power System:** massima robustezza e resistenza all'usura garantite da ingranaggi in acciaio.
- **Motore a funzionamento continuo 24 ore su 24** senza surriscaldamento e senza ciclo di lavoro ON/OFF. Protezione termica del motore.
- **Potente motore** da 2100 watt.
- **Coltelli in acciaio ad alto tenore di carbonio**, non danneggiabili da graffette e punti metallici.
- Robusto e capiente **mobile in metallo** da 200 litri.
- **Energy Smart®** sistema di risparmio energia in stand-by dopo 8 secondi di non utilizzo.
- **Start & Stop automatico** tramite fotocellule.
- **Safety Stop:** arresto automatico di sicurezza con segnalazione luminosa per sacco pieno e/o porta aperta.
- **Automatic Reverse:** sistema anti-inceppamento. Ritorno automatico del materiale inserito, in caso di intasamento.
- **Alta capacità:** adatto alla distruzione di alti volumi.



Sistema ENERGY SMART con indicatori ottici luminosi per il risparmio di energia in stand-by.



Robusta trasmissione a catena con ingranaggi in acciaio.



Capiente mobile in metallo da 200 litri. Facilità di svuotamento del sacco raccogli sfidri.

Modello	Codice Articolo	Taglio	Dimensione del taglio mm	Capacità fogli*		Livello Sicurezza ISO/IEC 21964 (DIN 66399)	Materiale Distrutibile
				A4 70 gr	A4 80 gr		
Kobra 400 S5	99.601	striscia	5,8	60-62	52-54	P-2 O-2 T-2 E-2	
Kobra 400 C4	99.591	frammento	3,9 x 40	44-48	40-42	P-4 O-3 T-4 E-3 F-1	
Kobra 400 C2	99.596	micro-frammento	1,9 x 15	29-31	25-27	P-5 O-4 T-5 E-4 F-2	

* Le capacità variano a seconda del voltaggio, peso, qualità, venatura della carta, temperatura di funzionamento e lubrificazione delle lame

Optional	Codice	Descrizione	Disponibile
Oliatore automatico	Codice Art. + AO	Lubrifica automaticamente i coltelli di taglio. 1 litro di olio Kobra incluso.	Modelli con taglio a frammento.
Metal Detection System	Codice Art. + MD	Rileva la presenza di corpi metallici preservando l'unità di taglio.	Tutti i modelli.

KOBRA 400 WB

Distruggidocumenti centralizzato per il contenuto dei cestini da ufficio



Capacità fogli
fino a 48



Luce entrata (mm)
400



Mobile (litri)
200



Dimensioni (cm)
60x48x163



2100 W
Funzionamento motore:
continuo H24



Adatto alla distruzione centralizzata di documenti contenuti nei cestini degli uffici che possono essere svuotati direttamente nella tramoggia.

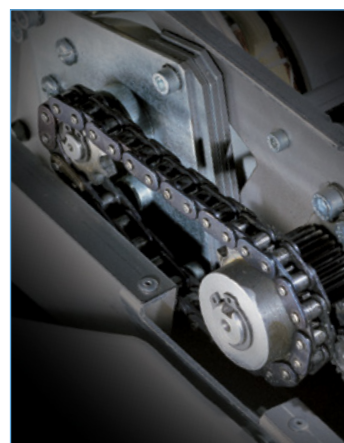
- **Alimentazione automatica a pale rotanti** per la distruzione del materiale contenuto nei cestini degli uffici e riversato nella parte superiore del distruggidocumenti.
- **Alta capacità:** il taglio in frammenti distrugge grandi quantità di documenti introdotti nella bocca frontale.
- **Super Potential Power System:** robusta trasmissione a catena con ingranaggi in acciaio.
- Potente motore da 2100 watt: **motore a funzionamento continuo 24 ore su 24** senza surriscaldamento e senza ciclo di lavoro ON/OFF per distruzioni continue. Protezione termica del motore.
- Pulsante per attivare il funzionamento continuo.
- **Coltelli in acciaio temprato**, non danneggiabili da punti metallici e graffette, distruggono floppy-disk, CD/DVD/Blu-ray, carte di credito, fogli stesi e carta appallottolata.
- Resistente **mobile in metallo** da 200 litri montato su ruote girevoli.
- **Start & Stop automatico** tramite fotocellule.
- **Safety Stop:** arresto automatico di sicurezza con segnalazione luminosa per sacco pieno e/o porta aperta.
- **Automatic Reverse:** sistema anti-inceppamento.
- Comodo **ripiano rimovibile** per appoggiare i documenti da distruggere.



Il contenuto del cestino, versato nella tramoggia, viene distrutto automaticamente.



Sistema di alimentazione automatico a pale rotanti.



Super Potential Power System: robusta trasmissione a catena con ingranaggi in acciaio.

Modello	Codice Articolo	Taglio	Dimensione del taglio mm	Capacità fogli*		Livello Sicurezza ISO/IEC 21964 (DIN 66399)	Materiale Distruttibile
				A4 70 gr	A4 80 gr		
Kobra 400 WB	99.620	frammento	3,9 x 40	44-48	40-42	P-4 O-3 T-4 E-3 F-1	

* Le capacità variano a seconda del voltaggio, peso, qualità, venatura della carta, temperatura di funzionamento e lubrificazione delle lame

KOBRA 260 HS/2

Distruggidocumenti ad alta sicurezza, operativo anche in assenza di corrente



Capacità
fogli
fino a 13



Luce entrata
(mm)
260



Mobile
(litri)
85



Dimensioni
(cm)
50x38x85



700 W
M
24h
Funzionamento
motore:
continuo H24



Distruggidocumenti per applicazioni speciali:
aerei, navi, sottomarini, postazioni da campo,
enti militari e governativi e uffici che richiedono
la massima riservatezza.

- **Speciale meccanismo** per la distruzione manuale di documenti segreti **in assenza di corrente** (in caso di emergenza, attacchi militari o terroristici).
- **Super Potential Power System:** massima robustezza e resistenza all'usura garantite da ingranaggi in acciaio e trasmissione a catena.
- **Potenza maggiorata:** equipaggiato con due motori.
- **Motori a funzionamento continuo 24 ore su 24** senza surriscaldamento e senza ciclo di lavoro ON/OFF. Protezione termica dei motori.
- **Coltelli in acciaio temprato ad alto tenore di carbonio:** il taglio in alta sicurezza da 0,8 x 5 mm rispetta e supera le ultime norme di distruzione emesse dalla National Security Agency del Governo USA.
- **Energy Smart®** sistema di risparmio energia in stand by dopo 8 secondi di non utilizzo.
- **Start & Stop automatico** tramite fotocellule.
- **Safety Stop:** arresto automatico di sicurezza per sacco pieno e/o porta aperta.
- **Automatic Reverse:** sistema anti-inceppamento. Ritorno automatico del materiale inserito, in caso di intasamento.



Testato e approvato da molti Enti Militari e Governativi, questo distruggidocumenti è utilizzato anche dal Dipartimento di Stato degli Stati Uniti, dalla CIA e dalla National Security Agency.



ACCU-FLOW Oliatore automatico esterno: lubrifica automaticamente i coltelli di taglio (Optional).



Speciale meccanismo per la distruzione di documenti in assenza di corrente (non incluso).

Modello	Codice Articolo	Taglio	Dimensione del taglio mm	Capacità fogli*		Livello Sicurezza ISO/IEC 21964 (DIN 66399)	Materiale Distrutibile
				A4 70 gr	A4 80 gr		
Kobra 260 HS/2	99.113	frammenti alta sicurezza	0,8 x 9,5	11-13	10-11	P-6 T-6 F-3	
Kobra 260 HS/2-6	99.116	frammenti alta sicurezza	0,8 x 5	5-6	5	P-7 F-3	

* Le capacità variano a seconda del voltaggio, peso, qualità, venatura della carta, temperatura di funzionamento e lubrificazione delle lame

Optional	Codice	Descrizione	Disponibile
Ripiano per documenti	99.001	Ripiano porta-documenti salva spazio. Rimovibile.	Tutti i modelli.
ACCU-FLOW Oliatore automatico esterno	99.017	Lubrifica automaticamente i coltelli di taglio. 1 litro di olio Kobra incluso.	Tutti i modelli.

KOBRA 400 HS AUTO-OILER

Distruggidocumenti ad alta sicurezza con oliatore automatico integrato



Capacità
fogli
fino a 19



Luce entrata
(mm)
400



Mobile
(litri)
200




Dimensioni
(cm)
60x48x93



2100 W
24h
Funzionamento
motore:
continuo H24



**Distruggidocumenti
ad alta sicurezza per documenti
Classificati e Top Secret**

- **Super Potential Power System:** massima robustezza e resistenza all'usura garantite da ingranaggi in acciaio e trasmissione a catena.
- **Motore a funzionamento continuo 24 ore su 24** senza surriscaldamento e senza ciclo di lavoro ON/OFF. Protezione termica del motore.
- **Coltelli in acciaio temprato ad alto tenore di carbonio:** il taglio in alta sicurezza da 0,8 x 5 mm rispetta e supera le norme di distruzione emesse dalla National Security Agency del Governo USA.
- Robusto **mobile in metallo** da 200 litri.
- **Energy Smart®** sistema di risparmio energia in stand by dopo solo 8 secondi di non utilizzo.
- **Oliatore automatico integrato:** lubrifica automaticamente i coltelli di taglio durante la distruzione in alta sicurezza, assicurando la costante massima capacità distruttiva.
- **Start & Stop automatico** tramite fotocellule.
- **Safety Stop:** arresto automatico di sicurezza con segnalazione luminosa per sacco pieno e/o porta aperta.
- **Automatic Reverse:** sistema anti-inceppamento.
- **Approvato NSA** - National Security Agency (HS-6) 



Testato e approvato da molti Enti Militari e Governativi, questo distruggidocumenti è utilizzato anche dal Dipartimento di Stato degli Stati Uniti, dalla CIA e dalla National Security Agency.



Oliatore automatico integrato: lubrifica automaticamente i coltelli di taglio per assicurare la costante massima capacità distruttiva.



Metal Detector: rileva la presenza di corpi metallici e ferma il distruggidocumenti prima che questi raggiungano i coltelli di taglio (Optional).

Modello	Codice Articolo	Taglio	Dimensione del taglio mm	Capacità fogli*		Livello Sicurezza ISO/IEC 21964 (DIN 66399)	Materiale Distruttibile
				A4 70 gr	A4 80 gr		
Kobra 400 HS Auto-Oiler	99.587	frammenti alta sicurezza	0,8 x 9,5	17-19	13-15	P-6 O-5 T-6 E-5 F-3	
Kobra 400 HS-6 Auto-Oiler	99.589	frammenti alta sicurezza	0,8 x 5	8-10	8-9	P-7 F-3	

* Le capacità variano a seconda del voltaggio, peso, qualità, venatura della carta, temperatura di funzionamento e lubrificazione delle lame

Optional	Codice	Descrizione	Disponibile
Ripiano per documenti	99.003	Ripiano porta-documenti salva spazio. Rimovibile.	Tutti i modelli.
Metal Detection System	Codice Art. + MD	Rileva la presenza di corpi metallici preservando l'unità di taglio.	Tutti i modelli.

KOBRA 400 HS OPTICAL MEDIA

Distruggidocumenti ad alta sicurezza per documenti e supporti ottici



Capacità fogli
fino a 19



Luce entrata (mm)
CD/DVD: 130
Carta: 240



Mobile (litri)
80 (OM)
110+80 (COMBI)
90+65 (MULTI)



Dimensioni (cm)
60x48x93



2100 W
Funzionamento motore: continuo H24



2200 W
Funzionamento motore: continuo H24



Distruggidocumenti per enti militari e governativi e per uffici che necessitano della massima riservatezza

- **Super Potential Power System:** robusta trasmissione a catena con ingranaggi in acciaio.
- **Motore a funzionamento continuo 24 ore su 24** senza surriscaldamento e senza ciclo di lavoro ON/OFF.
- **Nuovo standard per la distruzione dei supporti ottici in alta sicurezza (HS8-MULTI):** lo speciale taglio da 0,8x1,5 mm è quanto di più sicuro sia oggi disponibile per soddisfare le particolari esigenze di tutti gli uffici che richiedono la massima riservatezza.
- **Coltelli in acciaio.**
- **Energy Smart®** sistema di risparmio energia in stand-by dopo soli 8 secondi di non utilizzo.
- **Oliatore automatico integrato:** lubrifica automaticamente i coltelli di taglio durante la distruzione in alta sicurezza, assicurando la costante massima capacità distruttiva.
- **Start & Stop automatico** tramite fotocellule.
- **Safety Stop:** arresto automatico di sicurezza con segnalazione luminosa per sacco pieno e/o porta aperta.
- **Automatic Reverse:** sistema anti-inceppamento.
- **Mobile in metallo** montato su ruote girevoli.



Kobra HS-8 MULTI
Adatto alla distruzione combinata di documenti e supporti ottici in altissima sicurezza. Nuovo standard per la distruzione di supporti ottici **alla più alta sicurezza oggi disponibile sul mercato.**

Kobra 400 COMBI HS/HS-6
Adatto alla distruzione combinata di documenti e supporti ottici in alta sicurezza.

Kobra 400 HS OM
Adatto alla distruzione di supporti ottici in alta sicurezza.



Testato e approvato da molti Enti Militari e Governativi, questo distruggidocumenti è utilizzato anche dal Dipartimento di Stato degli Stati Uniti, dalla CIA e dalla National Security Agency. Approvato da ASIO, agenzia australiana per la sicurezza nazionale.



Oliatore automatico integrato: lubrifica automaticamente i coltelli di taglio per assicurare la costante massima capacità distruttiva.



Metal Detector: rileva la presenza di corpi metallici e ferma il distruggidocumenti prima che questi raggiungano i coltelli di taglio (Optional).

Modello	Codice Articolo	Taglio	Dimensione del taglio carta mm	Dimensione del taglio CD/DVD mm	Capacità fogli*		Capacità CD/DVD all'ora	Livello Sicurezza ISO/IEC 21964 (DIN 66399)	Materiale Distruttibile
					A4 70 gr	A4 80 gr			
Kobra 400 HS OM	99.585	1 frammento alta sicurezza	-	1,5 x 2	-	-	2.100	O-6 T-6 E-5	
Kobra 400 HS COMBI	99.602	1 frammento alta sicurezza	0,8 x 9,5	1,5 x 2	17-19	13-15	2.100	P-6 O-6 T-6 E-5 F-3	
Kobra 400 HS-6 COMBI	99.603	1 frammento alta sicurezza	0,8 x 5	1,5 x 2	8-10	8-9	2.100	P-7 O-6 T-6 E-5 F-3	
Kobra HS-8 MULTI	99.604	1 frammento alta sicurezza	0,8 x 5	0,8 x 1-1,5	8-10	8-9	1.500	P-7, maggiore di O-6, T-7 E-5	

* Le capacità variano a seconda del voltaggio, peso, qualità, venatura della carta, temperatura di funzionamento e lubrificazione delle lame

Optional	Codice	Descrizione	Disponibile
Metal Detection System (Shred Guard)	Codice Art. + MD	Rileva la presenza di corpi metallici preservando l'unità di taglio.	Modelli 400 COMBI HS e HS-6.

INDUSTRIAL LINE

Efficienza e
Potenza



KOBRA CYCLONE Prestazioni distruttive elevatissime



Il più avanzato sistema che adotta un'esclusiva tecnologia per prestazioni distruttive elevatissime. **Grazie alla potenza di una turbina, unitamente a un gruppo di lame rotanti ad alta velocità, Kobra Cyclone è in grado di distruggere interi archivi** (fino a 500 fogli di carta per volta), floppy disk, CD/DVD, Blu-ray, carte di credito, carte da gioco, cartoni, lattine di alluminio e bottiglie di plastica. Possibilità di scegliere tra 5 livelli di sicurezza con cui distruggere il materiale.



KOBRA C-500 COMPACTOR Progettato per essere utilizzato con KOBRA CYCLONE per compattare la carta distrutta

Speciale accessorio per compattare la carta distrutta, **riducendone il volume con un rapporto di circa 1:4 / 1:5**. Di facile installazione e utilizzo, facilita il riciclaggio della carta distrutta e riduce le polveri compattandole con il materiale distrutto. KOBRA COMPACTOR C-500 può essere utilizzato con qualsiasi livello di sicurezza.



KOBRA 430 TS Distruggidocumenti industriale con nastro trasportatore

Nastro trasportatore per il facile inserimento e trasporto del materiale da distruggere verso il gruppo di taglio. Comoda base d'appoggio per il materiale da distruggere, ampia bocca d'entrata da 430 mm. Distrugge fino a 130 fogli per volta, cartoncini, CD/DVD/Blu-ray, carte di credito, floppy-disk e penne USB. **Progettato per grandi prestazioni in termini di capacità produttiva prolungata nel tempo.**

KOBRA 430 TS

Distruggidocumenti touch-screen con nastro trasportatore - uso industriale



Capacità fogli
fino a 130



Luce entrata (mm)
430 mm



Mobile (litri)
470



Dimensioni (cm)
81x161x170



4000 W
Funzionamento motore:
continuo H24

- **Nastro trasportatore:** trasporta il materiale da distruggere al gruppo di taglio.
- **Touch Screen:** tutte le funzioni si attivano con il solo sfioramento del pannello.
- **Super Potential Power System:** massima robustezza e resistenza all'usura garantite da trasmissione a catena e ingranaggi in acciaio.
- **Funzionamento continuo:** potente motore da 4000 Watt in grado di funzionare 24 ore su 24 senza surriscaldamenti e senza ciclo di lavoro ON/OFF. Protezione termica del motore.
- **Coltelli in acciaio ad alto tenore di carbonio** non danneggiabili da graffette e punti metallici.
- **Oliatore automatico:** lubrifica automaticamente i coltelli di taglio. È in grado di dosare automaticamente la quantità di olio necessaria durante il funzionamento assicurando la costante massima capacità distruttiva.
- **Safety Stop:** arresto automatico all'apertura della porta e/o sacco pieno.
- **Automatic reverse** ritorno automatico del materiale in caso di intasamento.
- Robusto e capiente **mobile in metallo** dotato di alloggiamento olio per il sistema oliatore automatico integrato.
- **Struttura porta-sacco intercambiabile** per 2 sacchi da 235 litri o per 1 sacco da 470 litri. Carrello metallico estraibile con ruote girevoli.



Nastro trasportatore



Pannello Touch Screen



Carrello metallico estraibile



Oliatore Automatico Integrato

Modello	Codice Articolo	Taglio	Dimensione del taglio mm	Capacità Fogli*		Livello Sicurezza ISO/IEC 21964 (DIN 66399)	Materiale Distruttibile	Oliatore Automatico	
				A4 70 gr	A4 80 gr				
Kobra 430 TS C4	99.901	■ frammento	5,8 x 50	125-130	100-105	P-3 O-2 T-3 E-2 F-1		Standard	
Kobra 430 TS C2	99.943	■ micro-frammento	1,9 x 15	60-65	50-55	P-5 O-4 T-5 E-4 F-2		Standard	

* La capacità può variare a seconda del voltaggio di alimentazione, tipo e qualità di carta, oltre alla lubrificazione dei coltelli di taglio.

KOBRA CYCLONE

Distruttore industriale multiuso per alti volumi



Capacità fogli
fino a 500



Luce entrata (mm)
325x220



Mobile (litri)
400



Dimensioni (cm)
80x212x210



Funzionamento motore:
continuo H24



Kobra Cyclone è il più avanzato sistema che adotta un'esclusiva tecnologia distruttiva.

Grazie alla potenza di una turbina unitamente a un gruppo di lame rotanti ad alta velocità, Kobra Cyclone è in grado di distruggere interi archivi (fino a 500 fogli di carta per volta), floppy-disk, CD, DVD, Blu-ray, carte di credito, carte da gioco, cartoni, lattine di alluminio e bottiglie di plastica.

- **Distrugge interi archivi: fino a 500 fogli per volta**, indipendentemente dal livello di sicurezza in uso.
- **Possibilità di scegliere fra 5 diversi livelli di sicurezza** con cui distruggere il materiale: questo permette di adattare la macchina alle proprie esigenze in termini di sicurezza distruttiva, produzione oraria e riduzione dei volumi del materiale distrutto. Una semplice e veloce operazione, effettuabile in qualsiasi momento durante la vita della macchina, permette di cambiare a piacere il livello di sicurezza di distruzione.
- **Capacità distruttiva impressionante:** fino a 420 Kg di carta all'ora (capacità teorica).
- **Potente motore ad alta efficienza** con un considerevole risparmio di energia
- **Funzionamento automatico.** Una volta inserito il materiale da distruggere nella bocca d'entrata, l'utilizzatore può tornare al proprio lavoro: Kobra Cyclone distruggerà tutto automaticamente e senza intasamenti, spegnendosi a distruzione ultimata, risparmiando fino al 90% di tempo del personale addetto alla distruzione.
- **Speciale ed efficientissimo sistema di aspirazione** direttamente integrato nella macchina che - con un secondo motore - garantisce distruzioni pulite e prive di polvere di carta.
- **Capiente sacco raccolta frammenti** da 400 litri, facilmente trasportabile grazie al carrello su ruote.
- **Semplice da usare, non necessita di particolari manutenzioni** e non richiede lubrificazione dei coltelli di taglio. Per questi motivi, contrariamente a tutti gli altri distruttori industriali, Kobra Cyclone può essere utilizzato facilmente da chiunque.



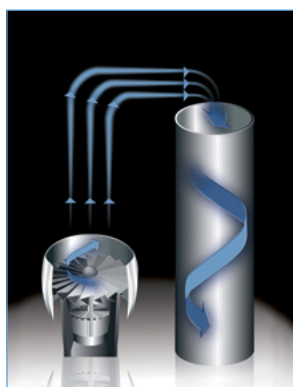
Modello	Codice Articolo	Capacità fogli A4 70 gr	Capacità carte di credito all'ora	Capacità CD/DVD all'ora	Capacità floppy-disks all'ora	Livelli di sicurezza disponibili (Griglie Cyclone)
Kobra CYCLONE	99.100	500	45.000	15.000	7.000	002, 003, 004, 005, 006

KOBRA CYCLONE Come funziona: la tecnologia

Kobra Cyclone è equipaggiato con **una turbina che produce un flusso d'aria ad alta pressione** il quale, in combinazione con un **gruppo di lame rotanti ad alta velocità**, distrugge e trasporta il materiale fino al sacco raccolta.

Il flusso d'aria è poi forzato a una rotazione ad alta velocità per produrre una forza centrifuga che espelle i frammenti depressurizzandoli nel sacco raccolta.

Questo sistema permette di raggiungere **prestazioni distruttive elevatissime** associate a vantaggi unici quali la libera **sceita del livello distruttivo più adatto**, la totale assenza di manutenzioni (senza lubrificazioni o olio sui coltelli di taglio) e la **facilità e velocità d'uso** che risultano essenziali oggi nei lavori d'ufficio.



Kobra CYCLONE (versione standard): camera di distruzione interna. Sacco raccolta di facile sostituzione e trasporto grazie al carrello su ruote in dotazione.



Oblò posteriore in policarbonato per un facile controllo del livello di riempimento del sacco raccolta-sfridi.

5 DIVERSI LIVELLI DI SICUREZZA disponibili con Kobra Cyclone



Kobra Cyclone ha a disposizione 5 diversi livelli di sicurezza che possono essere variati in qualsiasi momento con un veloce intervento della durata di circa 15 minuti.

Questa caratteristica presenta vantaggi unici poiché è possibile adattare la macchina alle proprie esigenze distruttive.

- Scegliendo **il livello di sicurezza più elevato** si ottiene la massima sicurezza distruttiva, la massima riduzione del volume del materiale distrutto e la minima produzione oraria.
- **Il più basso livello di sicurezza** permette, al contrario, altissime produzioni in termini di chilogrammi di carta distrutti all'ora.

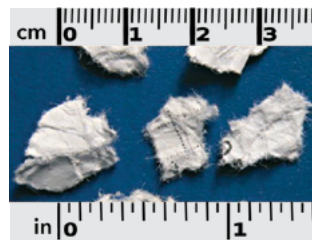
La capacità distruttiva di Kobra Cyclone rimane comunque di 500 fogli per volta qualsiasi sia il livello di sicurezza scelto. Di seguito sono rappresentati i vari livelli di sicurezza con rapporto dimensionale 1:1 e i vari utilizzi suggeriti.

Optional	Codice	Descrizione Livelli di sicurezza ISO/IEC 2196 (DIN 66399)	Materiale distruttibile
Griglia Livello Sicurezza 002	51.205	Paragonabile al livello di sicurezza P-2 O-2 T-2 E-2	
Griglia Livello Sicurezza 003	51.204	Paragonabile al livello di sicurezza P-2/P-3 O-2 T-2 E-2	
Griglia Livello Sicurezza 004	51.203	Paragonabile al livello di sicurezza P-4 O-2 T-3 E-2	
Griglia Livello Sicurezza 005	51.202	Paragonabile al livello di sicurezza P-5/P-6 O-3 T-4 E-3 F-1*	
Griglia Livello Sicurezza 006	51.201	Paragonabile al livello di sicurezza P-7 O-5 T-5 E-4 F-3*	

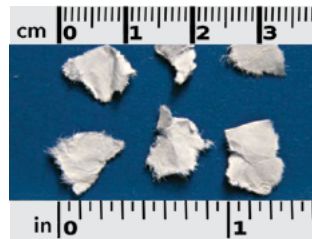
* Solo microfiches



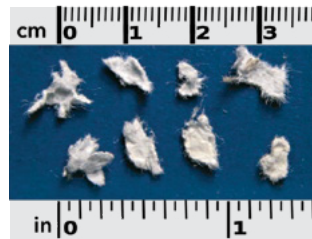
Livello 002
Paragonabile al livello di sicurezza P-2
Livello di Sicurezza che privilegia la produzione oraria
Grado medio-basso di riduzione del volume del materiale distrutto. Produzione 400-420 Kg/ora circa (capacità teorica)



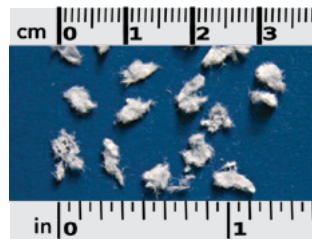
Livello 003
Paragonabile al livello di sicurezza P-2/P-3
Livello di Sicurezza suggerito per la maggior parte degli utilizzi di aziende, banche, enti etc.
Sicurezza distruttiva, riduzione del volume del materiale distrutto e produzione oraria ottimale. Produzione 300-320 Kg/ora circa (capacità teorica)



Livello 004
Paragonabile al livello di sicurezza P-4
Sicurezza elevata e alta riduzione del materiale distrutto
Produzione 200-230 Kg/ora circa (capacità teorica)



Livello 005
Paragonabile al livello di sicurezza P-5/P-6
Alta Sicurezza. Adatto a Enti Militari e Governativi ma con maggior produttività oraria del livello 006.
Produzione 100-120 Kg/ora circa (capacità teorica)



Livello 006
Paragonabile al livello di sicurezza P-7
Alta Sicurezza. Usi molto specifici. Adatto a Enti Militari e Governativi.
Produzione 70-80 Kg/ora circa (capacità teorica)

KOBRA COMPACTOR C-500

Speciale accessorio per Kobra Cyclone: compatta la carta distrutta

Kobra Cyclone può essere utilizzato in combinazione con lo speciale accessorio Kobra Compactor C-500, per compattare la carta distrutta. Di facile installazione e utilizzo, non richiede personale specializzato, facilita il riciclaggio della carta distrutta e riduce le polveri compattandole con il materiale distrutto. Kobra Compactor C-500 può essere utilizzato con qualsiasi livello di sicurezza, incluso il livello 006 ad Alta Sicurezza. Kobra Cyclone, utilizzato in combinazione con lo speciale accessorio Kobra Compactor C-500, **può ridurre di 4-5 volte il volume della carta distrutta.** Kobra Compactor C-500 può essere utilizzato solo per distruzioni cartacee. *Compattare la carta distrutta consente di aumentare la sicurezza di un livello (ISO/IEC 21964).*

Modello	Codice Articolo	Materiale Compattato	Capacità teorica di compattazione	Riduzione Volume
Kobra COMPACTOR C-500	99.101	Carta	Fino a 420 Kg/ora	1:4 / 1:5



Il materiale distrutto e compattato può essere raccolto nel sacco-raccolta in un qualsiasi altro contenitore (non in dotazione).



DISTRUTTORI SUPPORTI ELETTRONICI E DIGITALI

NEW

KOBRA DIGITAL-PRO Digital Shredder

Kobra Digital-Pro è un distruttore di supporti digitali ad alte prestazioni e versatile, progettato per ambienti professionali.

Distrugge in modo efficiente SSD, smartphones, schede SIM, chiavette USB, dispositivi USB, chip di memoria flash IC, carte di credito con chip, schede elettroniche e altri supporti di archiviazione digitale. Offre massima sicurezza, prestazioni di distruzione elevate e grande funzionalità, perfetto per l'ambiente ufficio.

KOBRA HDD Distruttore di Hard Disk

Cancellare i dati non è sufficiente per eliminare completamente i dati sensibili: la macchina per distruggere hard disk garantisce la massima protezione e sicurezza dei dati. La tecnologia con potenti ingranaggi di KOBRA HDD consente di **ridurre gli hard disk in piccoli pezzi per rendere impossibile il recupero dei dati.**



KOBRA SSD Disintegratore di dispositivi Solid State Drive Distruttore ad alta sicurezza di smartphone, tablet e SSD

KOBRA SSD disintegratore di dispositivi a stato solido - approvato dall'agenzia americana NSA (National Security Agency) - è in grado di distruggere SSD, smartphone, tablet, memory stick, USB pen drive, schede elettroniche, carte di credito, CD/DVD/Blu-Ray. Dotato di un esclusivo sistema di distruzione a due fasi, **riduce in polvere il materiale da distruggere.**

KOBRA DIGITAL-PRO

Disintegratore di supporti digitali progettato per alte prestazioni e massima funzionalità



Luce Entrata (mm)
160x85



Mobile (litri)
32



Dimensioni (cm)
63x53x104



Funzionamento motore:
continuo H24

NEW



Kobra DIGITAL-PRO è un distruttore di supporti digitali ad alte prestazioni e versatile, progettato per ambienti professionali.

Distrugge in modo efficiente SSD, smartphones, schede SIM, chiavette USB, dispositivi USB, chip di memoria flash IC, carte di credito con chip, schede elettroniche e altri supporti di archiviazione digitale. Offre massima sicurezza, prestazioni di distruzione elevate e grande funzionalità, perfetto per l'ambiente ufficio.

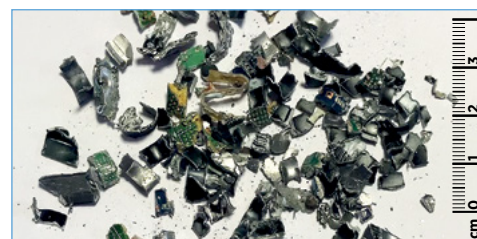
- **Distruzione ad alta sicurezza** per l'eliminazione completa dei dati.
- **Esclusiva tecnologia distruttiva** con lame dal design innovativo sviluppato per prestazioni durature.
- **Design compatto e funzionale**, ideale per uffici e ambienti professionali, riducendo al minimo l'ingombro.
- Robusto mobile in **metallo**.
- **Distrugge SSD, smartphone, schede SIM, chiavette USB, chip di memorie flash IC, carte di credito con chip e schede elettroniche.**
- **Motore ad alta efficienza a risparmio energetico** per prestazioni ottimali.
- **Estremamente silenzioso**, livello di rumorosità inferiore a 55 dB.
- **Accesso facilitato** con due aperture funzionali: finestra scorrevole e apertura sagomata.
- **Display LED** per aggiornamenti in tempo reale sullo stato della macchina.
- **Safety Stop:** arresto automatico in caso di contenitore pieno o sportello aperto.
- **Sistema anti-inceppamento automatico.**



Pannello di controllo di facile utilizzo con indicatori LED. Finestra scorrevole per inserimento facilitato del materiale da distruggere.



Il modello Kobra DIGITAL-PRO è equipaggiato con il motoriduttore in acciaio "Titan-Colossus" in grado di distruggere grandi quantità di: SSD (anche con case in metallo), smartphone, schede SIM, chiavette USB, chip di memorie flash IC, carte di credito con chip, schede elettroniche, CD/DVD.



Dettaglio del materiale distrutto.

Modello	Codice Articolo	Taglio	Livello Sicurezza ISO/IEC 21964 (DIN 66399)	Materiale Distruttibile
Kobra DIGITAL-PRO	99.955	4 x 15 mm	Simile a O-3 T-4 E-3	Solid State Drives, Smartphones, SIM Cards, Flash Drives, USB Devices, IC Chips, Carte di credito con chip, Schede elettroniche.

Optional	Codice	Descrizione
Log Management System	LMS	Scannerizza e memorizza in automatico il barcode del numero di serie del prodotto da distruggere, con data e ora, in un software dedicato (lettore barcode incluso).

KOBRA SSD

Disintegratore ad alta sicurezza di dispositivi a stato solido (SSD)



Luce Entrata
(mm)
240x25



Mobile
(litri)
35



Dimensioni
(cm)
103x82x121



5000 W
24h
Funzionamento
motore:
continuo H24



Kobra SSD distruttore ad alta sicurezza è in grado di polverizzare:

SSD, smartphones, tablets, USB pen drives, memory stick, schede SIM a stato solido, schede elettroniche, chip di memoria flash IC, chip di CPU con ROM interno e/o memoria flash, CD/DVD/Blu-ray disk*.

* se distrutti insieme ad altri supporti dati



Optional: Kobra Log Management System

- **Esclusiva tecnologia distruttiva** con distruzione a due stadi per la polverizzazione del materiale da distruggere.
- **Motore ad alta efficienza** per considerevoli risparmi energetici.
- **Kobra SSD è stato approvato dalla National Security Agency del Governo USA** e soddisfa i requisiti NSA/CSS Specifications per la distruzione di dispositivi a stato solido.
- **Livello di sicurezza:** polverizza il materiale, superando le norme USA NSA/EPL 9-12.
- **Speciale sistema integrato di filtraggio aria con filtro HEPA** di ultima generazione, per garantire un ambiente operativo pulito da polveri sottili, sicuro e confortevole.
- **Bocca di alimentazione** da 240x25 mm di facile accesso e protetta da una spazzola flessibile che copre l'intera larghezza dell'apertura garantendo sicurezza e facilità di alimentazione.
- La copertura della bocca di alimentazione **può essere bloccata** per impedire l'accesso non autorizzato al contenuto della camera di distruzione.
- **Display luminoso:** informa l'operatore dello stato della macchina.
- **Safety Stop:** stop automatico per accesso alla bocca di introduzione, aspiratore e contenitore frammenti.
- **Pulsante di emergenza:** blocco immediato di tutte le funzioni della macchina.



Polverizzazione del materiale distrutto



Pannello di controllo di facile utilizzo con indicatori LED



Facile rimozione e svuotamento del contenitore frammenti



Facile accesso ai gruppi di distruzione e contenitore frammenti

Modello	Codice Articolo	Taglio	Livello Sicurezza ISO/IEC 21964 (DIN 66399)	Materiale Distruttibile
Kobra SSD (Alta Sicurezza)	99.938	Polverizzazione	Simile a O-7 T-7 E-7	Dispositivi a stato solido, smartphone, schede elettroniche, USB pen drive...

Optional	Codice	Descrizione
Log Management System	LMS	Scannerizza e memorizza in automatico il barcode del numero di serie del prodotto da distruggere, con data e ora, in un software dedicato (lettore barcode incluso).

KOBRA HDD

Distruttore di Dischi Rigidi (Hard Disk Drive)



Luce Entrata
(mm)
127x30



Mobile
(litri)
40



Dimensioni
(cm)
120x84x123



3000 W
Funzionamento
motore:
continuo H24

Kobra HDD è un distruttore di dischi rigidi (hard disk) in grado inoltre di distruggere:

dischi rigidi fino a 3.5", LTO, Ultrium nastri magnetici fino a 3.5", CD, DVD, dischi Blu-ray, carte di credito e carte di identità, chiavette USB e dispositivi a stato solido (cellulari e tablet).

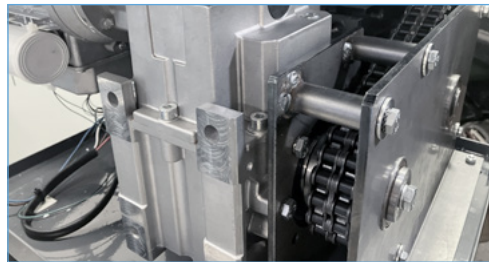


Optional: Kobra Log Management System

- **Tecnologia distruttiva esclusiva** tramite coltelli di taglio in acciaio ad alto tenore di carbonio.
- **Motore ad alta efficienza** in grado di risparmiare notevolmente i costi dell'energia elettrica.
- **Potente motore a funzionamento continuo 24 ore su 24** con basso livello di rumorosità. Il robusto distruttore KOBRA HDD è in grado di distruggere **fino a 280 dischi rigidi all'ora**.
- Il nuovo Kobra HDD è disponibile con **due diversi livelli di sicurezza: H-3 oppure H-4**, distrugge i dispositivi rotazionali e multimediali digitali rendendo impossibile il recupero dei dati.
- KOBRA HDD è dotato della più avanzata tecnologia **Touch Screen** presente oggi sul mercato. Le funzioni della macchina si attivano semplicemente toccando il pannello, il **sistema di controllo FCS a LED** consente di monitorare il carico sui coltelli di taglio durante le distruzioni continue.
- **Stop automatico** con indicatori luminosi per contenitore pieno.
- **Safety Stop:** arresto di sicurezza in caso di porta aperta e/o rimozione del contenitore frammenti.
- Facile da spostare grazie alle ruote montate sul mobile in metallo.
- **Pulsante di emergenza:** blocco immediato di tutte le funzioni della macchina.



Elegante ed intuitivo pannello Touch Screen con indicatori ottici luminosi e Sistema FCS a LED per il controllo del carico.



Il modello Kobra HDD è equipaggiato con il motoriduttore in acciaio "Titan- Colossus" in grado di distruggere grandi quantità di dispositivi rotazionali e multimediali digitali come: Dischi Rigidi fino a 3.5", Solid State Drives (SSD), LTO, Ultrium, Nastri magnetici fino a 3.5", CD, DVD, Dischi Blu-ray, Carte di credito e Carte di identità, Chiavette USB e Dispositivi a stato solido (Cellulari e Tablet).



Kobra HDD può essere fornito, su richiesta, con lo smagnetizzatore di Hard Disk approvato NSA - National Security Agency.

Modello	Codice Articolo	Taglio	Livello Sicurezza ISO/IEC 21964 (DIN 66399)	Materiale Distruttibile
Kobra HDD	99.945	40 mm x casuale	H-3 T-1 E-2	Dischi Rigidi (Hard Disk), smartphone, schede elettroniche, USB pen drive...
Kobra HDD H4	99.945H4	30 x 65 mm	H-4 T-2 E-2	Dischi Rigidi (Hard Disk), smartphone, schede elettroniche, USB pen drive...
Kobra DEGAUSSER	97.111	Cancellazione dati super veloce: 0,1 sec. (fino a 280 HD/ora). Cancella i dati digitali su tutti i supporti magnetici. I dati non possono essere recuperati.		Capacità cancellazione: 1 HDD da 3.5" oppure 8 HDD da 2.5"

Optional	Codice	Descrizione	Indicato per
Log Management System (per Kobra HDD)	LMS	Scannerizza e memorizza in automatico il barcode del numero di serie del prodotto da distruggere, con data e ora, in un software dedicato (lettore barcode incluso).	Kobra HDD
Log Management System (per Kobra DEGAUSSER)	LMS-D	Attiva, con un click, Kobra Degausser, legge e memorizza in un database il barcode degli hard disk che vengono cancellati (lettore barcode incluso).	Kobra DEGAUSSER



DISTRUZIONE DI MATERIALE DA GIOCO DEI CASINÒ'

NEW

KOBRA GAMBLER Distruttore di nuova generazione per la distruzione sicura di materiale da gioco dei casinò

Kobra GAMBLER è un distruttore **ad alte prestazioni**,
garantisce uno smaltimento rapido e conforme, è la soluzione ideale per le
sale da gioco che puntano su **sicurezza e prevenzione delle frodi**.

KOBRA GAMBLER

Distruttore di nuova generazione per la distruzione sicura di materiale da gioco dei casinò



Luce Entrata
(mm)
160x21

Mobile
(litri)
32

Dimensioni
(cm)
63x53x104

2000W
M
24h
Funzionamento
motore:
continuo H24

NEW



Kobra GAMBLER è un distruttore ad alte prestazioni progettato per l'eliminazione sicura di materiali sensibili da gioco come dadi, fiches, gettoni e carte da gioco.



- **Distruzione ad alta sicurezza** di materiali specifici da casinò: dadi, fiches, gettoni e carte da gioco.
- **Esclusiva tecnologia distruttiva** con lame dal design innovativo sviluppato per prestazioni durature.
- **Design compatto e funzionale**, ideale per ambienti con spazio limitato.
- Robusto mobile in **metallo**.
- **Motore ad alta efficienza: riduce i costi energetici** mantenendo prestazioni ottimali.
- **Accesso facilitato con più aperture funzionali:** speciale alimentatore con due ingressi per la distruzione automatica delle fiches, flap per l'inserimento di dadi o carte da gioco.
- **Display LED** per aggiornamenti in tempo reale sullo stato della macchina.
- **Safety Stop:** arresto automatico in caso di contenitore pieno o sportello aperto.
- **Sistema anti-inceppamento automatico.**

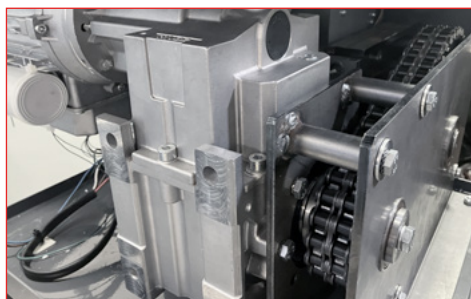


Speciale alimentatore con due ingressi per la distruzione automatica fino a 2.000 fiches all'ora.

Flap per l'inserimento di dadi e carte da gioco da distruggere.



Pannello di controllo touch-screen di facile utilizzo con indicatori LED. Accesso facilitato con due aperture.



Il modello Kobra GAMBLER è equipaggiato con il motoriduttore in acciaio "Titan-Colossus" in grado di distruggere grandi quantità di materiali da gioco.



Esempi di materiali distrutti: frammenti da 12,5 x 20 mm di dadi e fiches, frammenti da 12,5 x 20-88 mm di carte da gioco.

Modello	Codice Articolo	Materiale Distruttibile e Dimensione del taglio
Kobra GAMBLER	99.956	12,5 x 20 mm materiali da gioco 12,5 x 20-88 mm carte da gioco (dipende dalla quantità distrutta).

SISTEMI PER IL RICICLAGGIO

Quando la tecnologia e il design incontrano la sostenibilità



MACCHINE ECOLOGICHE PER IL RICICLO DEL CARTONE

KOBRA FLEXPACK e KOBRA FLEXPACK *DESKTOP*
trasformano il cartone usato in materiale d'imballaggio di alta qualità

KOBRA FLEXPACK e KOBRA FLEXPACK Desktop sono l'ideale per chiunque cerchi una soluzione ecologica ed economica quando si parla di materiale per imballaggio. Non c'è più bisogno di buttare il cartone usato. Imballa i tuoi prodotti riutilizzando i cartoni che hai già in casa e proteggi i tuoi oggetti nel modo migliore, più sicuro e più economico possibile.

La protezione dell'ambiente è una questione che riguarda il benessere e lo sviluppo della società ed è un dovere per tutti. La nostra azienda è impegnata nella costante ricerca e sviluppo di tecnologie per la tutela dell'ambiente.



SISTEMA MODULARE PER LA RACCOLTA DIFFERENZIATA

KOBRA WASTEE

sistema modulare per la raccolta differenziata disegnato dall'Arch. Carlo Colombo

Il design elegante, minimalista e moderno di KOBRA WASTEE permette la sua collocazione in ogni tipo di ambiente: ideale per creare isole ecologiche in ufficio, negli interni commerciali contemporanei e negli spazi pubblici.

I chiari e luminosi cestini KOBRA WASTEE hanno coperchi con profili colorati, per agevolare e rendere piacevole l'esperienza della raccolta differenziata. Il modulo KOBRA WASTEE con più cestini si può considerare un elemento d'arredo, da mostrare e non da nascondere, si fa notare senza invadere la scena.

KOBRA FLEXPACK DESKTOP

Macchina ecologica per il riciclo del cartone



Altezza entrata
(mm)
11

Luce entrata
(mm)
427

Dimensioni
(cm)
63x37x33

Funzionamento
motore:
continuo H24



KOBRA FLEXPACK Desktop e **KOBRA FLEXPACK** trasformano il cartone usato in materiale flessibile per proteggere gli oggetti da imballare e per riempire eventuali spazi vuoti all'interno delle scatole, assicurando un trasporto sicuro degli oggetti imballati.

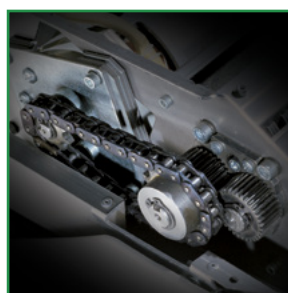
Non usare più la plastica per gli imballaggi!
Ricicla i tuoi cartoni usati.



- Kobra FlexPack Desktop taglia e perfora il cartone simultaneamente, trasformandolo in **materiale da imballaggio di alta qualità**. Questo permette di risparmiare, guadagnare tempo e salvaguardare l'ambiente.
- Una **scala di larghezza regolabile** permette all'utente di ottimizzare la misura del cartone in base alle misure delle scatole. Inoltre, la macchina è dotata di un tavolo da lavoro per cartone largo e comodo per una migliore usabilità.
- **Taglia in automatico** cartoni di larghezza superiore alla luce d'entrata, fino a 70 Kg/ora.
- **Motore a funzionamento continuo** 24 ore su 24 senza ciclo di lavoro ON/OFF, con un **basso livello di rumorosità**. Il motore è ad alta efficienza, in grado di risparmiare notevolmente sui costi dell'energia elettrica. La macchina si collega alla normale presa di corrente monofase da 230V.
- **Super Potential Power System**: robusta trasmissione a catena con ingranaggi in acciaio.
- Kobra FlexPack Desktop è dotata di tecnologia esclusiva con **coltelli di taglio in acciaio ad alto tenore di carbonio**.
- Facile da sollevare e trasportare grazie alle **maniglie** presenti sui due lati.
- **Piedini in gomma**, per assicurare un appoggio stabile e antiscivolo.



Facile da usare: larghezza dell'entrata cartone regolabile. Taglia in automatico cartoni di larghezza superiore alla luce d'entrata.



Trasmissione a catena con ingranaggi in acciaio.



Trasforma il cartone usato in materiale flessibile per imballaggio.



Imballa e proteggi i tuoi oggetti nel modo più sicuro ed economico possibile.

Modello	Codice Articolo	Larghezza entrata	Altezza entrata	Dimensione incisione	
KOBRA FLEXPACK Desktop	99.949	427 mm	11 mm	6 x 60 mm	

KOBRA FLEXPACK

Macchina ecologica per il riciclo del cartone



Altezza entrata (mm) **20**
 Luce entrata (mm) **427**
 Dimensioni (cm) **70x51x117**
 Funzionamento motore: **2100 W**
24h
continuo H24

- Kobra FlexPack taglia e perfora il cartone simultaneamente, trasformandolo in **materiale da imballaggio di alta qualità**. Questo permette di risparmiare, guadagnare tempo e salvaguardare l'ambiente.
- Il **volume di compressione del cartone molto rigido è regolabile** tramite un'apposita robusta paratia posizionata all'uscita del materiale processato.
- Kobra FlexPack presenta una **scala di larghezza regolabile** permette all'utente di ottimizzare la misura del cartone in base alle misure delle scatole. Inoltre, la macchina è dotata di un tavolo da lavoro per cartone largo e comodo per una migliore usabilità.
- **Taglia in automatico** cartoni di larghezza superiore alla luce d'entrata, fino a 250 Kg/ora.
- Kobra FlexPack è dotata della più avanzata **tecnologia Touch Screen** presente oggi sul mercato. La macchina presenta un importante pannello touch-screen nel quale le funzioni si attivano semplicemente toccando il pannello. Una serie di **LED indica la capacità di processo** utilizzata dall'utente per evitare intasamenti e ottimizzare la distruzione.
- Il dispositivo contaore consente di **controllare le ore di funzionamento** per programmare eventuali interventi di pulizia e manutenzione. Inoltre, sulle macchine dotate del **sistema opzionale DCS-500**, questo dispositivo permette di conoscere le tempistiche per la sostituzione del filtro raccolta polveri.
- Kobra FlexPack è dotata di un potente **motore a funzionamento continuo 24 ore su 24** senza ciclo di lavoro ON/OFF con un **basso livello di rumorosità**. Il motore è ad alta efficienza, in grado di risparmiare notevolmente sui costi dell'energia elettrica. La macchina si collega alla normale presa di corrente monofase da 230V.
- **Super Potential Power System**: robusta trasmissione a catena con ingranaggi in acciaio.
- Tecnologia esclusiva con **coltelli di taglio in acciaio ad alto tenore di carbonio**.
- **Pulsante di emergenza** per la sicurezza dell'utilizzatore.
- Kobra FlexPack è facile da spostare grazie alle sue **ruote con freno di sicurezza**.



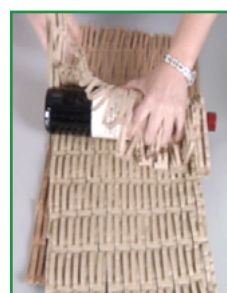
Facile da usare: larghezza dell'entrata cartone regolabile.



Taglia in automatico cartoni di larghezza superiore alla luce d'entrata.



Trasmissione a catena con ingranaggi in acciaio.



Imballa e proteggi i tuoi oggetti nel modo più sicuro ed economico.



OPTIONAL: Sistema completo di aspirazione Kobra DCS-500.

Modello	Codice articolo	Larghezza entrata	Altezza entrata	Dimensione incisione	
KOBRA FLEXPACK	99.947	427 mm	20 mm	5 x 100 mm	

Optional	Codice Articolo	Descrizione	
KOBRA DCS-500	99.948	Sistema completo di aspirazione (<i>aspiratore incluso</i>) per ottenere materiale di imballo privo di polveri.	
KOBRA Vacuum kit	51.729	Kit interno di tubi per aspiratore (<i>aspiratore escluso</i>).	

WASTEE

waste sorting modular system

www.wastee.it/it



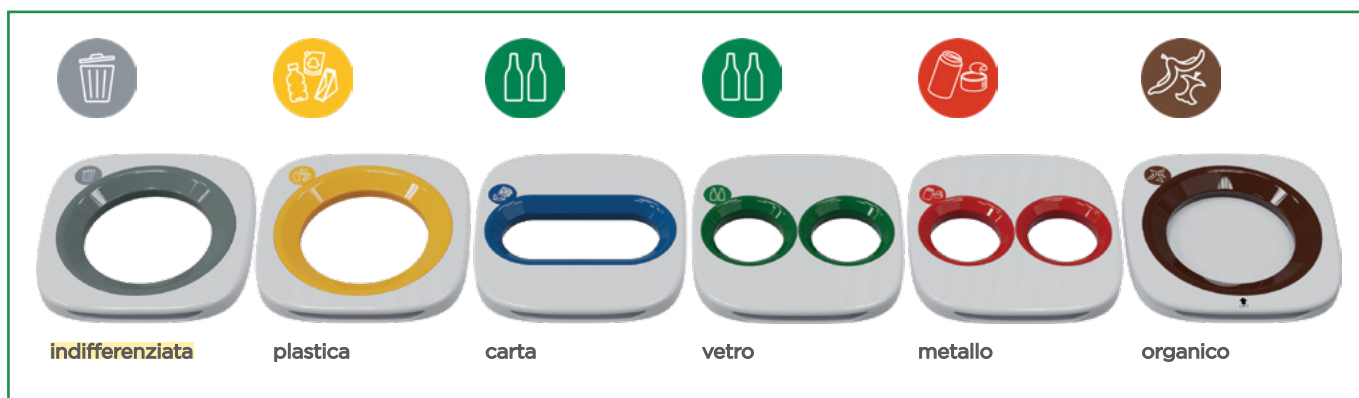
KOBRA WASTEE: sistema modulare per la raccolta differenziata

disegnato da CARLO COLOMBO

Carlo Colombo si laurea in architettura al Politecnico di Milano nel 1993 e inizia la sua carriera, dedicandosi soprattutto al design e al marketing del prodotto industriale, alla grafica e agli allestimenti, collaborando con i migliori brand del design italiano, come Flexform, Poliform, Giorgetti, Cappellini, Antoni Lupi, Artemide, Flou, Bentley Home, Bugatti Home, Trussardi Casa, Elie Saab Maison, Olivari, Faber, Sahrai, Penta Light, per citarne alcuni. Nel 2011 ha insegnato interior design presso l'Università di Beijing.

Nel 2013 fonda a Lugano, con Paolo Colombo, lo studio A++, che si occupa di interni e progetti di architettura su larga scala in tutto il mondo, con studi a Lugano, Zurigo, New York, Miami, Dubai. I suoi progetti sono stati esposti a Parigi, al Weserburg Museum für moderne Kunst di Brema nel 1995, al Museo delle arti decorative di Colonia nel 1996, alla Triennale di Milano nel 2016 e al MARCA, Museo delle Arti di Catanzaro nel 2017.

Il progetto KOBRA WASTEE nasce dalla convinzione che la tecnologia ed il design debbano raccogliere la sfida della sostenibilità, perchè prodotti esteticamente belli ed eleganti siano anche ecologici, oltre che funzionali.






Gli elementi grafici e i colori facilitano la raccolta differenziata.



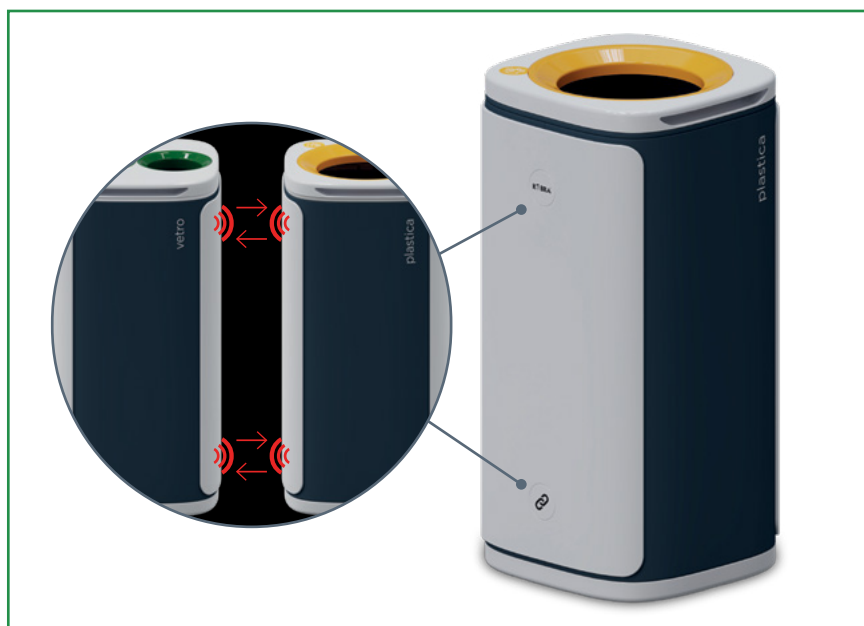
Il design elegante, minimalista e moderno di KOBRA WASTEE permette la sua collocazione in ogni tipo di ambiente: ideale per creare isole ecologiche in ufficio, negli interni commerciali contemporanei e negli spazi pubblici.

I chiari e luminosi cestini KOBRA WASTEE hanno coperchi con profili colorati, per agevolare e rendere piacevole l'esperienza della raccolta differenziata. Il modulo KOBRA WASTEE con più cestini si può considerare un elemento d'arredo, da mostrare e non da nascondere, si fa notare senza invadere la scena.

KOBRA WASTEE – Sistema modulare per la raccolta differenziata è progettato con un forte impegno verso la sostenibilità. Utilizziamo materiali riciclati per la riduzione degli sprechi e per la completa riciclabilità, sia del prodotto che del suo imballaggio.

-  **Materiali riciclati:** fino al 20% del prodotto realizzato con materiali riciclati, riducendo il consumo di risorse
-  **100% riciclabile:** ogni componente è interamente riciclabile, garantendo un impatto ambientale minimo
-  **Packaging eco-friendly:** anche l'imballaggio è completamente riciclabile, per una scelta ancora più green.

- **Disponibili in diverse varianti,** grafica e colori aiutano a separare le diverse tipologie di rifiuti secondo gli standard internazionali.
- **Moduli salva-spazio, sempre ben allineati:** due aree circolari, presenti ai lati della scocca esterna, contengono un magnete per agganciare facilmente i vari moduli per la raccolta differenziata.
- **Contenitori stabili:** costruiti con materiali particolarmente robusti 100% riciclabili.
- **Facili da pulire:** accattivante finitura bianco-avorio lucido dei coperchi e della scocca esterna.
- **Veloce e facile sistema per lo svuotamento del sacco.** Apertura basculante del coperchio.
- **Capacità cestino:** 60 litri.
- **Sacchi raccolta ecologici:** 100% riciclabili.
- **Dimensioni (LxPxH):** cm 34 x 34,5 x 70,5.
- **Peso:** 6,7 Kg.



Due aree circolari, ai lati della scocca esterna, contengono un magnete per agganciare facilmente i vari moduli.



Facile sistema per lo svuotamento del sacco.

Modello	Codice articolo	Colore del coperchio / Tipo di foro	Tipo di rifiuto per raccolta differenziata	
Kobra Wastee Grigio	WA-99.001	Grigio / Rotondo	Indifferenziata	
Kobra Wastee Giallo	WA-99.002	Giallo / Rotondo	Plastica	
Kobra Wastee Blu	WA-99.003	Blu / Ovale	Carta	
Kobra Wastee Verde	WA-99.004	Verde / Due rotondi	Vetro	
Kobra Wastee Rosso	WA-99.018	Rosso / Due rotondi	Metallo	
Kobra Wastee Marrone	WA-99.021	Marrone / Rotondo, chiuso	Organico (umido)	

Disponibile: scatola con sacchi raccolta ecologici, 100% riciclabili (confezione da 100 sacchi), cod. art. WA-99.100.

CONSUMABILI KOBRA



Codice	Descrizione	Indicato per	
51.091	Olio KOBRA lubrificante per meccanismi di taglio a frammento. Scatola da 24 flaconi da 125 cc cadauno.	Modelli con taglio a frammento.	
51.086	Olio KOBRA per Oliatore Automatico, lubrificante per i meccanismi di taglio a frammento. Scatola da 24 flaconi da 1 litro cadauno.	Oliatore automatico su modelli con taglio a frammento.	
99.207	Sacchi in plastica. Scatola da 100 pezzi.	KOBRA 245 TS, KOBRA 260 TS KOBRA AF+1, KOBRA 240.1, KOBRA 260.1, KOBRA 260, KOBRA 300.	
99.206	Sacchi in plastica. Scatola da 100 pezzi.	KOBRA 270 TS, KOBRA 310 TS, KOBRA 400 COMBI HS/HS-6, KOBRA HS-8 MULTI	
99.203	Sacchi in plastica. Scatola da 50 pezzi.	KOBRA 310 TS HD KOBRA 410 TS (235 lt.) KOBRA 430 TS KOBRA AF.1 KOBRA AF.2 KOBRA 300.1 KOBRA 300.2 KOBRA 390 KOBRA 400 KOBRA 400 WB	
99.208	Sacchi in plastica per CD/DVD. Scatola da 100 pezzi.	KOBRA 410 TS (470 lt.)	
99.209	Sacchi in plastica. Scatola da 20 pezzi.	KOBRA 430 TS	
51.071	Sacco in tessuto per la raccolta dei frammenti di supporti ottici.	KOBRA 400 HS OM	
51.072	Sacco in tessuto per la raccolta dei frammenti di supporti ottici.	KOBRA 400 COMBI HS/HS-6	
51.075	Sacco in tessuto per la raccolta dei frammenti in carta.	KOBRA HS-8 MULTI	
51.076	Sacco in tessuto per la raccolta dei frammenti di supporti ottici.	KOBRA HS-8 MULTI	
99.202	Sacchi in plastica: 100 pezzi.	KOBRA 260 HS/2 KOBRA SSD	
51.221	Sacchi in plastica: 10 pezzi.	KOBRA Cyclone	
51.225/U	Sacchi per filtro: 10 pezzi.	KOBRA SSD	
51.703	Filtro HEPA.	KOBRA SSD	
51.225	Sacchi per filtro: confezione da 10 pezzi.	Aspiratore KOBRA Cyclone	
51.230	Manica di giunzione Kobra Cyclone - Compactor. Confezione da 10 pezzi.	KOBRA Cyclone con KOBRA Compactor C-500	

LIVELLI SICUREZZA ISO/IEC 21964 (DIN 66399) e classificazione supporti dati



Dati in Dimensioni Originali su: Carta, Stampati, matrici di stampa, ecc.

P-1 Striscia largh. max 12 mm	P-3 Frammento < 320 mm ²	P-6 Frammento < 10 mm ²
P-2 Striscia largh. max 6 mm	P-4 Frammento < 160 mm ²	P-7 Frammento < 5 mm ²
	P-5 Frammento < 30 mm ²	



Dati su Supporti Ottici: CD, DVD, ecc.

O-1 Frammento < 2000 mm ²	O-3 Frammento < 160 mm ²	O-6 Frammento < 5 mm ²
O-2 Frammento < 800 mm ²	O-4 Frammento < 30 mm ²	O-7 Frammento < 0,2 mm ²
	O-5 Frammento < 10 mm ²	



Dati su Supporti Magnetici: Carte di Credito, Floppy Disk, Carta di Identificazione, Cassetta a Nastro Magnetico, ecc.

T-1 Meccanicamente inutilizzabile	T-3 Frammento < 320 mm ²	T-6 Frammento < 10 mm ²
T-2 Frammento < 2000 mm ²	T-4 Frammento < 160 mm ²	T-7 Frammento < 2,5 mm ²
	T-5 Frammento < 30 mm ²	



Dati su Supporti Elettronici: Memory Stick, Carte con Chip, Hard Drive a Semiconduttore, SIM, ecc.

E-1 Meccanicamente/Elettronicamente inutilizzabile	E-3 Frammento < 160 mm ²	E-6 Frammento < 1 mm ²
E-2 Spezzato	E-4 Frammento < 30 mm ²	E-7 Frammento < 0,5 mm ²
	E-5 Frammento < 10 mm ²	



Dati Miniaturizzati su: micro-film e pellicola

F-1 Frammento < 160 mm ²	F-3 Frammento < 10 mm ²	F-6 Frammento < 0,5 mm ²
F-2 Frammento < 30 mm ²	F-4 Frammento < 2,5 mm ²	F-7 Frammento < 0,2 mm ²
	F-5 Frammento < 1 mm ²	



Dati su Hard Disk (con supporto magnetico)

H-1 Meccanicamente/Elettronicamente inutilizzabile	H-3 Deformato	H-6 Frammento < 10 mm ²
H-2 Danneggiato	H-4 Frammento < 2000 mm ²	H-7 Frammento < 5 mm ²
	H-5 Frammento < 320 mm ²	

KOBRA®



Prodotti in Italia da Elcoman, i distruggidocumenti KOBRA sono conformi ai più riconosciuti marchi internazionali di sicurezza.

ELCOMAN SRL

Via Gorizia, 9 - 20813 Bovisio Masciago (MB) - Italy
Tel +39 0362 593584 - Fax +39 0362 591611
Email: kobra@elcoman.it

*Dati tecnici aggiornati a Giugno 2026.
Elcoman si riserva il diritto di variare in ogni momento
le specifiche indicate in questo catalogo.*